

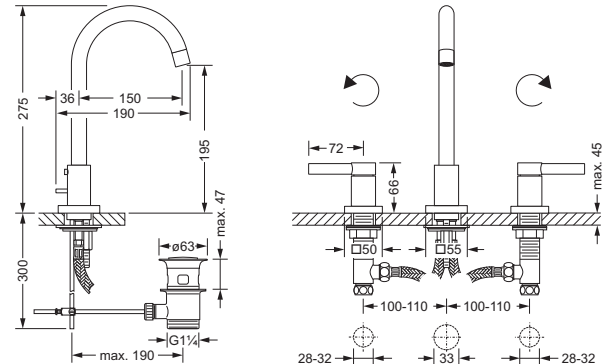
Waschtisch Batterien



634.30.300

Waschtisch 3-Loch Batterie 1/2"

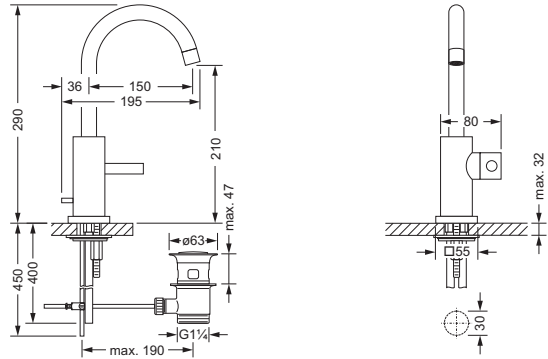
- Ausladung 150 mm; Höhe 275 mm
 - Auslauf schwenkbar
 - Luftsprudler M18 x 1
 - 2 Seitenrandventile mit keramischen Oberteilen 1/2", rechts und links schließend
 - 2 Druckschläuche 1/2" x M10x1 x 150 mm
 - Exzenter-Ablaufgarnitur 1 1/4"
- Zur Verbindung ans Eckventil empfohlen:
 2 x 649.15.530 (Kupferrohr 300 mm)



634.10.333

Waschtisch 1-Hand Batterie

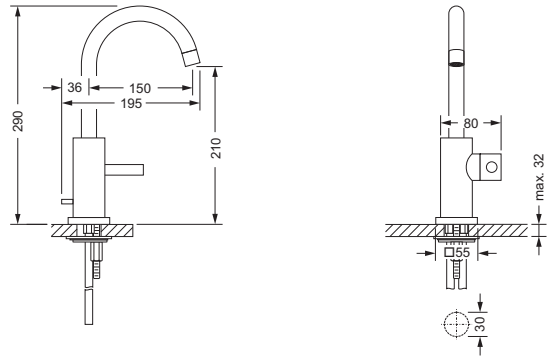
- Ausladung 150 mm; Höhe 290 mm
 - Auslauf schwenkbar
 - Luftsprudler M18 x 1
 - Kartusche mit keramischen Scheiben
 - Exzenter-Ablaufgarnitur 1 1/4"
 - 2 Kupferrohre M10 x 1
- (flexible Druckschläuche optional lieferbar)



634.10.334

Waschtisch 1-Hand Batterie

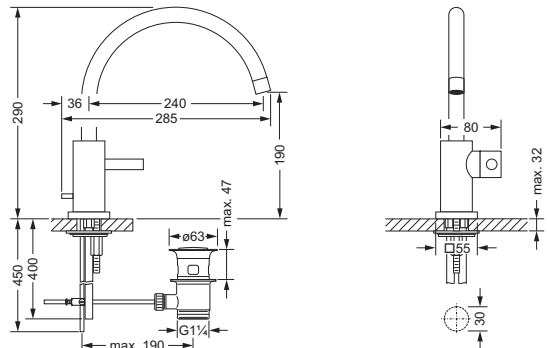
- ohne Exzenter-Ablaufgarnitur
 - Ausladung 150 mm; Höhe 290 mm
 - Auslauf schwenkbar
 - Luftsprudler M18 x 1
 - Kartusche mit keramischen Scheiben
 - 2 Kupferrohre M10 x 1
- (flexible Druckschläuche optional lieferbar)



634.10.353

Waschtisch 1-Hand Batterie, XXL

- Ausladung 240 mm; Höhe 290 mm
 - Auslauf schwenkbar
 - Luftsprudler M18 x 1
 - Kartusche mit keramischen Scheiben
 - Exzenter-Ablaufgarnitur 1 1/4"
 - 2 Kupferrohre M10 x 1
- (flexible Druckschläuche optional lieferbar)



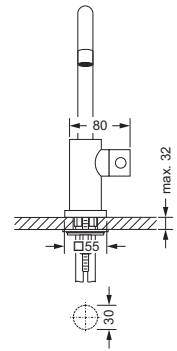
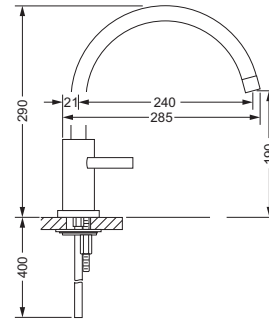
Waschtisch Batterien



634.10.354

Waschtisch 1-Hand Batterie, XXL

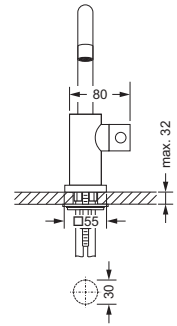
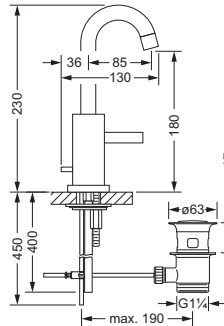
- ohne Exzenter-Ablaufgarnitur
 - Ausladung 240 mm; Höhe 290 mm
 - Auslauf schwenkbar
 - Luftsprudler M18 x 1
 - Kartusche mit keramischen Scheiben
 - 2 Kupferrohre M10 x 1
- (flexible Druckschläuche optional lieferbar)



634.10.222

Handwaschbecken 1-Hand Batterie

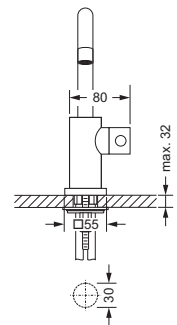
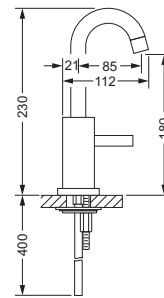
- Ausladung 85 mm; Höhe 230 mm
 - Auslauf schwenkbar
 - Luftsprudler M18 x 1
 - Kartusche mit keramischen Scheiben
 - Exzenter-Ablaufgarnitur 1 1/4"
 - 2 Kupferrohre M10 x 1
- (flexible Druckschläuche optional lieferbar)



634.10.224

Handwaschbecken 1-Hand Batterie

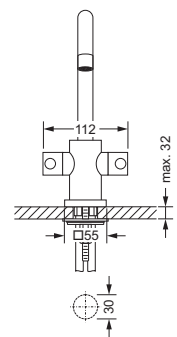
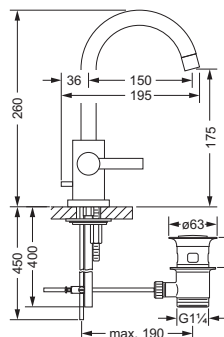
- ohne Exzenter-Ablaufgarnitur
 - Ausladung 85 mm; Höhe 230 mm
 - Auslauf schwenkbar
 - Luftsprudler M18 x 1
 - Kartusche mit keramischen Scheiben
 - 2 Kupferrohre M10 x 1
- (flexible Druckschläuche optional lieferbar)



634.10.300

Waschtisch 1-Loch Batterie 1/2"

- Ausladung 150 mm; Höhe 260 mm
 - Auslauf schwenkbar
 - Luftsprudler M18 x 1
 - Keramik-Innenoberteile 1/2"
 - Exzenter-Ablaufgarnitur 1 1/4"
 - 2 Kupferrohre M10 x 1
- (flexible Druckschläuche optional lieferbar)



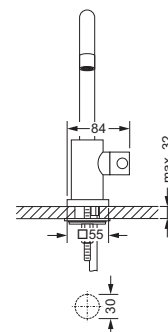
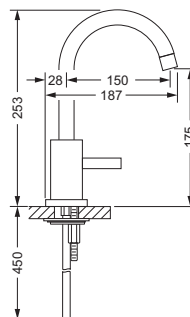
Waschtisch Batterien



634.10.600

Standventil 1/2"

- Ausladung 150 mm; Höhe 253 mm
- Auf Wunsch auch mit Ausladung 85 mm zum gleichen Preis
- Auslauf schwenkbar
- Luftsprudler M18 x 1
- Keramik-Innenoberteil 1/2"
- 1 Kupferrohr M10 x 1
- (flexible Druckschläuche optional lieferbar)



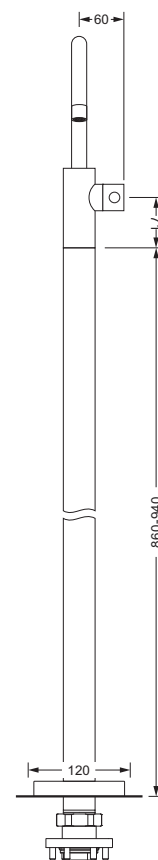
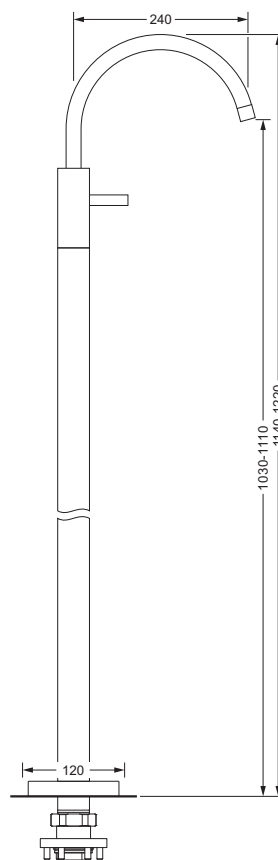
Waschtisch 1-Hand Batterie

- für freistehende Montage
- Ausladung 240 mm
- ohne Ablaufgarnitur
- Standrohr mit Befestigungsflansch
- Luftsprudler
- Kartusche mit keramischen Scheiben
- Höhe gesamt 1140 - 1220 mm
- Höhe bis Luftsprudler 1030 - 1110 mm

dazu benötigt:
 Boden-Einbaukörper 649.10.970



634.10.854

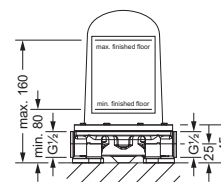
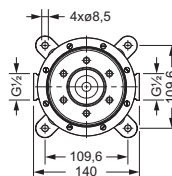


Bausatz-Vormontage

- für bodenstehende Waschtisch- und Wannen-Batterien
- Bauschutzkappe
- Anschlüsse 1/2"
- Zur kompletten Einheit bestellen Sie bitte die Bausatz-Vormontage und ein Fertigmontageset



649.10.970



Wand-Waschtisch Batterien

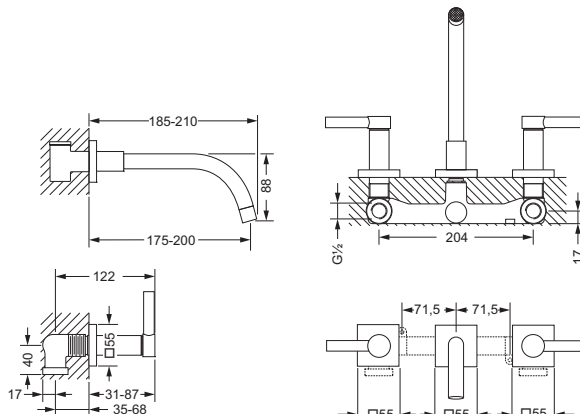
Wand-Waschtisch 3-Loch Batterie 1/2", Fertigmontageset



- Wand-Auslauf, Ausladung 175-200 mm
- Luftsprudler M18 x 1
- 2 Oberteile 1/2" mit keramischen Scheiben, Exacto
- Griff, Hülse, Rosette
- Sondermaß auf Wunsch gegen Aufpreis

634.30.360

- dazu benötigt:
 Einbaukörper 649.30.380



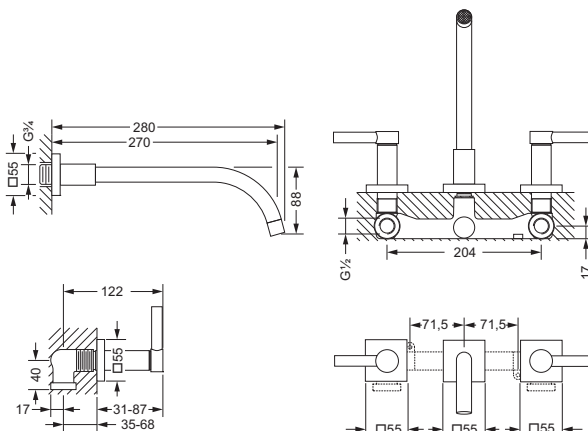
Wand-Waschtisch 3-Loch Batterie 1/2" XXL, Fertigmontageset



- Wand-Auslauf, Ausladung 270 mm
- Luftsprudler M18 x 1
- Griff, Hülse, Rosette
- 2 Oberteile 1/2" mit keramischen Scheiben, Exacto

634.30.365

- dazu benötigt:
 Einbaukörper 649.30.380

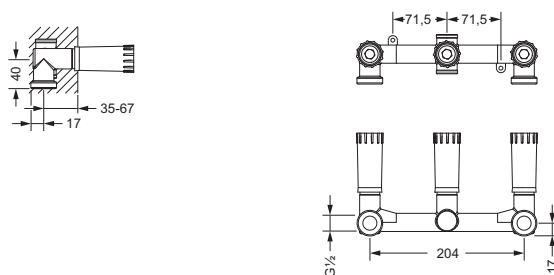


Wand-Waschtisch 3-Loch Batterie 1/2", Einbaukörper



- 2 Anschlüsse
- Stichmaß 204 mm
- zu Fertigmontageset 634.30.360 und 634.30.365

649.30.380



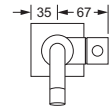
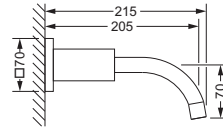
Wand-Waschtisch Batterien



Wand-Waschtisch 1-Hand Batterie 1/2", Fertigmontageset

- Wand-Auslauf, Ausladung 205 mm
- Kartusche mit keramischen Scheiben
- Rosette

- dazu benötigt:
 ■ Einbaukörper **649.10.360**



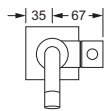
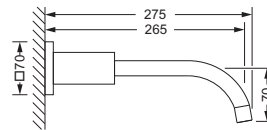
634.10.360



Wand-Waschtisch 1-Hand Batterie 1/2" XXL, Fertigmontageset

- Wand-Auslauf, Ausladung 265 mm
- Kartusche mit keramischen Scheiben
- Rosette

- dazu benötigt:
 Einbaukörper **649.10.360**

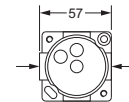
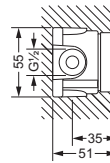


634.10.365



Wand-Waschtisch 1-Hand Batterie 1/2", Einbaukörper

- zu Fertigmontagesets **634.10.360** und **634.10.365**



649.10.360

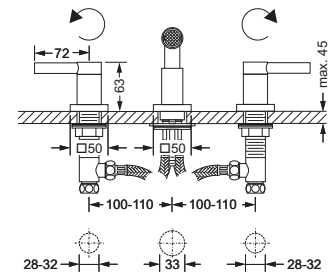
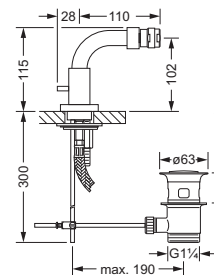
Bidet Batterien



Bidet 3-Loch Batterie 1/2"

- Ausladung 110 mm; Höhe 115 mm
- Luftsprudler M24 x 1 mit Kugelgelenk
- 2 Seitenrandventile mit keramischen Oberteilen 1/2", rechts und links schließend
- Exzenter-Abflussgarnitur 1 1/4"
- 2 Druckschläuche 1/2" x M10x1 x 150 mm

- dazu empfohlen: 2 x Kupferrohr 300 mm **649.15.530**
- (flexible Druckschläuche optional lieferbar)



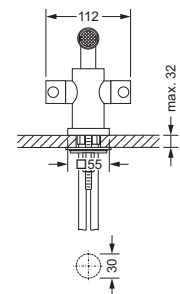
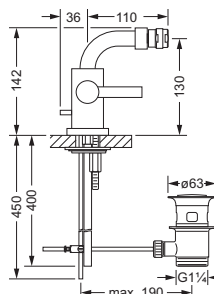
634.30.100



Bidet 1-Loch Batterie 1/2"

- Ausladung 110 mm; Höhe 142 mm
- Luftsprudler M24 x 1 mit Kugelgelenk
- Keramik-Innenoberteile 1/2", rechts und links schließend
- Exzenter-Abflussgarnitur 1 1/4"
- 2 Kupferrohre M10 x 1

- (flexible Druckschläuche optional lieferbar)



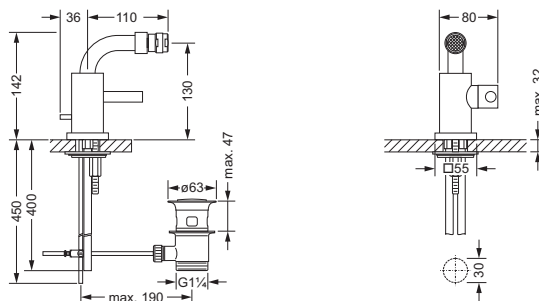
634.10.100

Bidet Batterie



Bidet 1-Hand Batterie

- Ausladung 110 mm; Höhe 142 mm
- Luftsprudler M24 x 1 mit Kugelgelenk
- Kartusche mit keramischen Scheiben
- Exzenter-Ablaufgarnitur 1 1/4"
- 2 Kupferrohre M10 x 1
- (flexible Druckschläuche optional lieferbar)



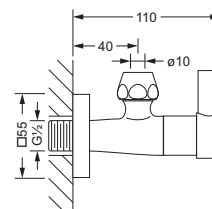
634.10.111

Zubehör für Waschtisch- und Bidet-Batterien



Eckventil 1/2"

- Ausladung 110 mm
- Fettkammer-Innenoberteil 1/2"
- Quetschverschraubung 1/2"
- Rosette

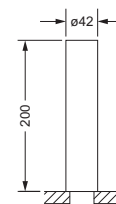


634.12.100



Rohrverlängerung, Höhe 200 mm

- Durchmesser 42 mm
- für 634.10.200, 634.10.222, 634.10.224, 634.10.300, 634.10.333, 634.10.334, 634.10.350, 634.10.353, 634.10.354, 634.10.600

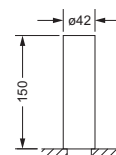


649.10.085



Rohrverlängerung, Höhe 150 mm

- Durchmesser 42 mm
- für 634.10.200, 634.10.222, 634.10.224, 634.10.300, 634.10.333, 634.10.334, 634.10.350, 634.10.353, 634.10.354, 634.10.600



649.10.086

Badewanne, Stand-Batterien

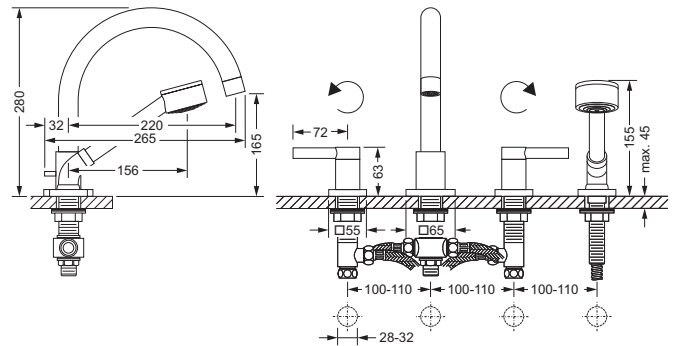


634.40.100

4-Loch Wannenfäll- und Brausebatterie 1/2", für Standmontage

- Ausladung 220 mm; Höhe 280 mm
- Luftsprudler M22 x 1
- 2 Seitenrandventile mit keramischen Oberteilen 1/2", rechts und links schließend
- Umstellautomatik Wanne/Brause
- Umstellung von oben zu warten
- 2 Druckschläuche 1/2" x 1/2" x 400 mm
- Metall-Handbrause mit Anti-Kalk-System
- Metall-Brauseschlauch 2.000 m

■ dazu empfohlen: Montageplatte **649.40.160**

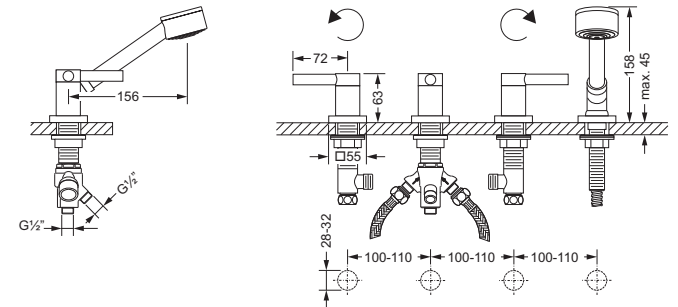


634.40.150

4-Loch Wannrandkombination 1/2"

- für Ab- und Überlaufgarnitur mit Wanneneinlauf, ohne Rohrunterbrecher
- 2 Seitenrandventile mit keramischen Oberteilen 1/2", rechts und links schließend
- 2-Wege Umstellung für Wannrandmontage
- 2 Druckschläuche 1/2" x 1/2" x 400 mm
- Metall-Handbrause mit Anti-Kalk-System
- Metall-Brauseschlauch 2.000 mm

■ dazu empfohlen: Montageplatte **649.40.160**

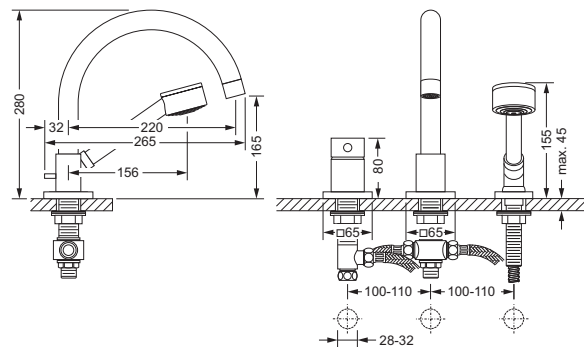


634.30.444

3-Loch Wannenfäll- und Brausebatterie 1/2", Standmontage

- Ausladung 220 mm; Höhe 280 mm
- Luftsprudler M22 x 1
- Hebelmischer; Kartusche mit keramischen Scheiben
- Umstellautomatik Wanne/Brause
- Umstellung von oben zu warten
- Metall-Handbrause mit Anti-Kalk-System und Rückflußverhinderer
- Metall-Brauseschlauch 2.000 m

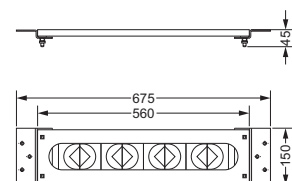
■ dazu empfohlen: Montageplatte **649.40.160**



649.40.160

Montageplatte, komplett

- für 3-Loch und 4-Loch Wannrand-armaturen im Nass- und Trockenbau
- bestehend aus:
 - 1 Armatureträger verzinkt,
 - Montagebleche, 8 Montageprismen,
 - 4 Arretierbolzen und Befestigungsmaterial
- Abmessung 675 x 150 x 23 mm
- 2 Druckschläuche 1/2" x 1/2" x 600 mm
- von außen nicht sichtbare Befestigung
- einstellbare Montageprismen, für Armaturen-Schaftdurchmesser 10-70 mm
- Schlauchkastensystem ohne "Serienübergreifendes"



Badewanne, Stand-Batterien

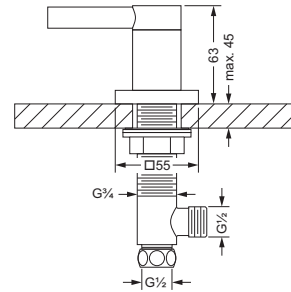


Seitenrandventil 1/2", kalt

- 634.10.340
- rechtsschließend
- Oberteil mit keramischen Scheiben
- Standmontage

Seitenrandventil 1/2", warm

- 634.10.340
- linksschließend
- Oberteil mit keramischen Scheiben
- Standmontage

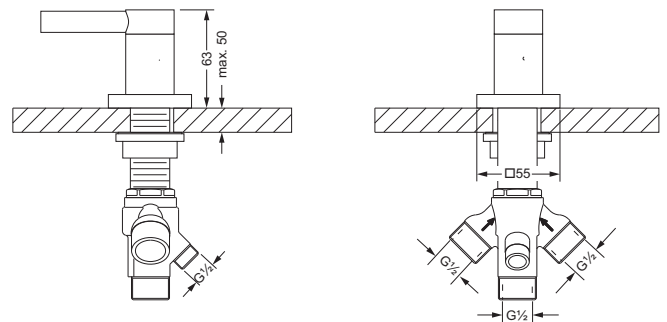


634.10.340 634.10.345



2-Wegeventil 1/2", für Wannenrandmontage

- Umstellung Wanne/Brause
- Standmontage

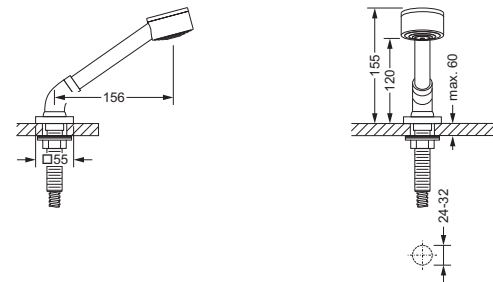


634.40.750



Schlauchbrausegarnitur 1/2", für Wannenrandmontage

- Metall-Handbrause mit Anti-Kalk-System und Rückflußverhinderer
- Metall-Brauseschlauch 2.000 mm
- Einstecknippel 1/2"
- Rosette

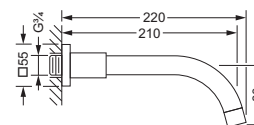


634.40.660



Wand-Wanneneinlauf 3/4"

- Ausladung 210 mm
- Luftsprudler M22 x 1
- Steckanschluß-Montage



634.11.100

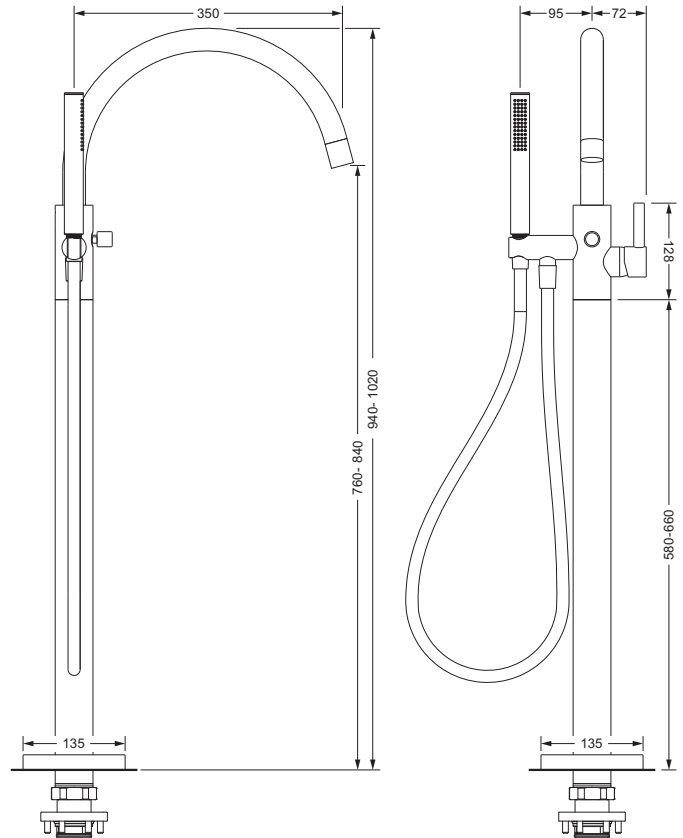
Badewanne, Stand-Batterien



634.10.820

Wannen 1-Hand Batterie für bodenstehende Montage, Fertigmontageset

- für freistehende Montage
 - Ausladung 360 mm
 - Umstellung Wanne/Brause
 - Metall-Handbrause mit Anti-Kalk-System und Rückflussverhinderer
 - Brauseschlauch 1500 mm
 - Standrohr mit Befestigungsflansch
 - Luftsprudler M28 x 1
 - Kartusche mit keramischen Scheiben
 - Höhe gesamt 970 - 1040 mm
 - Höhe bis Luftsprudler 850 - 920 mm
- dazu benötigt:
 Boden-Einbaukörper **649.10.970**

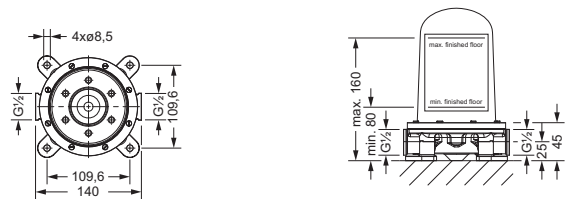


Bausatz-Vormontage

- für bodenstehende Waschtisch- und Wannen-Batterien
- Bauschutzkappe
- Anschlüsse 1/2"
- Zur kompletten Einheit bestellen Sie bitte die Bausatz-Vormontage und ein Fertigmontageset



649.10.970



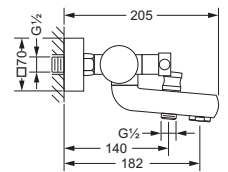
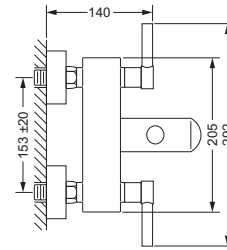
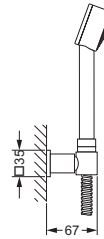
Badewanne, Aufputz-Batterien



634.20.100

Aufputz Wannenfüll- und Brausebatterie 1/2", mit Garnitur

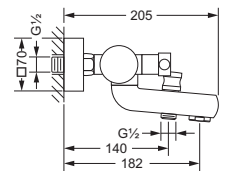
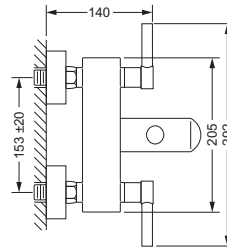
- Ausladung 182 mm
- 2 keramische Oberteile 1/2", rechts und links schließend
- Luftsprudler M28 x 1
- Umstellautomatik Wanne/Brause
- verdeckte S-Anschlüsse 1/2" x 3/4"
- Metall-Handbrause mit Anti-Kalk-System
- Metall-Brauseschlauch 1.500 mm, einseitig mit drehbarem Konus
- Brausehalter



634.20.110

Aufputz Wannenfüll- und Brausebatterie 1/2", ohne Garnitur

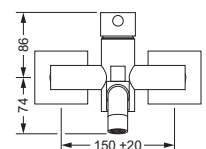
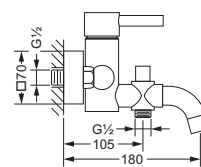
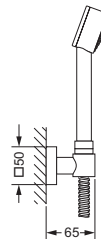
- Ausladung 182 mm
- 2 keramische Oberteile 1/2", rechts und links schließend
- Luftsprudler M28 x 1
- Umstellautomatik Wanne/Brause
- verdeckte S-Anschlüsse 1/2" x 3/4"



634.20.500

1-Hand Aufputz-Wannenfüll- und Brausebatterie 1/2", mit Garnitur

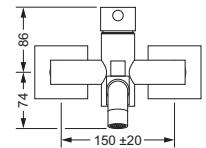
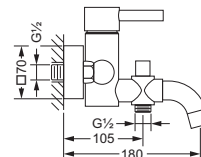
- Ausladung 180 mm
- Kartusche mit keramischen Scheiben
- Luftsprudler M24 x 1
- Umstellautomatik Wanne/Brause
- verdeckte S-Anschlüsse 1/2" x 3/4"
- Metall-Handbrause mit Anti-Kalk-System
- Metall-Brauseschlauch 1.500 mm
- Brausehalter



634.20.510

1-Hand Aufputz-Wannenfüll- und Brausebatterie 1/2", ohne Garnitur

- Ausladung 180 mm
- Kartusche mit keramischen Scheiben
- Luftsprudler M24 x 1
- Umstellautomatik Wanne/Brause
- verdeckte S-Anschlüsse 1/2" x 3/4"

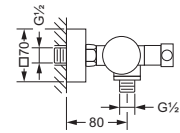
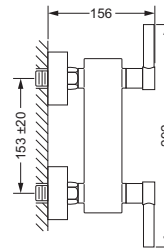


Dusche, Aufputz-Batterien



Brausebatterie 1/2", für Aufputzmontage

- 2 keramische Oberteile 1/2"
- Brauseabgang 1/2"
- verdeckte S-Anschlüsse 1/2" x 3/4"



634.20.200



Brausebatterie 1/2", für Aufputzmontage

- 634.20.210
- für Steigrohr mit Regenbrause
- Brauseabgang 3/4" nach oben
- 2 keramische Oberteile 1/2"
- verdeckte S-Anschlüsse 1/2" x 3/4"

Steigrohr, Umstellung, Wandarm 300 mm

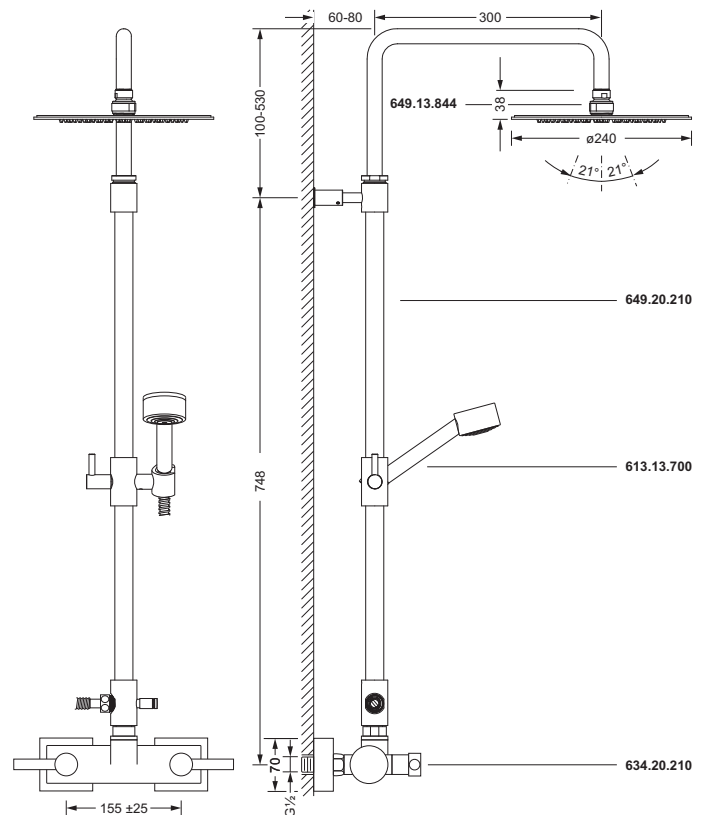
- 649.20.210
- zum Anschluß an die Brausebatterie
- Ausladung 375-395 mm
- Höhe oberer Wandhalter bis Wandarm 100-530 mm
- verstellbare Brausehalterung

Brausegarnitur, komplett

- 613.13.700
- Metall-Handbrause mit Anti-Kalk-System und Rückflussverhinderer
- Metall-Brauseschlauch 1500 mm, einseitig mit drehbarem Konus

Regenbrause 1/2", ø 240 mm

- 649.13.844
- Ausführung ganz in Metall
- 3 mm ultra flach
- mit Kugelgelenk
- Anti-Kalk-System



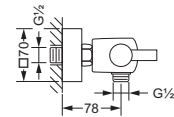
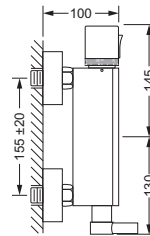
634.20.210 649.20.210
 613.13.700 649.13.844

Dusche, Aufputz-Batterien



Brausethermostat 1/2", für Aufputzmontage

- Dehnstoff-Thermoelement
- Sicherheitssperre bei 38°
- Keramik-Innenoberteil 1/2"
- verdeckte S-Anschlüsse 1/2" x 3/4"
- eingebaute Rückflußverhinderer und Schmutzfangsiebe



634.20.250



Brausethermostat 1/2", für Aufputzmontage

- 634.20.260
- für Steigrohr mit Regenbrause
- Dehnstoff-Thermoelement
- Sicherheitssperre bei 38°
- Keramik-Innenoberteil 1/2"
- verdeckte S-Anschlüsse 1/2" x 3/4"

Steigrohr, Umstellung, Wandarm 300 mm

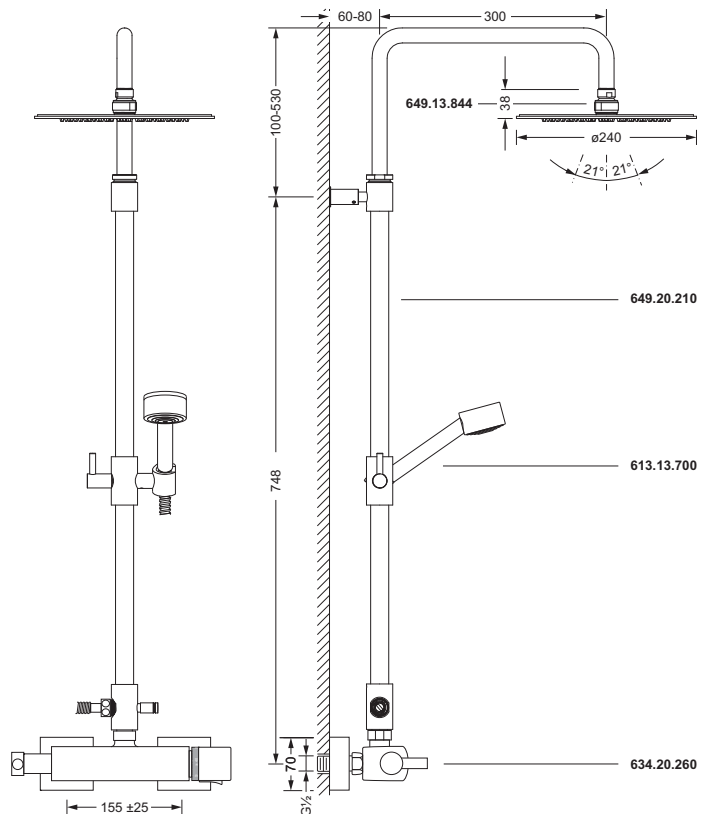
- 649.20.210
- zum Anschluß an die Brausebatterie
- Ausladung 375-395 mm
- Höhe oberer Wandhalter bis Wandarm 100-530 mm
- verstellbare Brausehalterung

Brausegarnitur, komplett

- 613.13.700
- Metall-Handbrause mit Anti-Kalk-System und Rückflußverhinderer
- Metall-Brauseschlauch 1500 mm, einseitig mit drehbarem Konus

Regenbrause 1/2", ø 240 mm

- 649.13.844
- Ausführung ganz in Metall
- 3 mm ultra flach
- mit Kugelgelenk
- Anti-Kalk-System

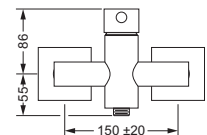
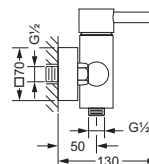


634.20.260 649.20.210
 613.13.700 649.13.844



1-Hand Brausebatterie 1/2", für Aufputzmontage

- Kartusche mit keramischen Scheiben
- Brauseabgang 1/2"
- verdeckte S-Anschlüsse 1/2" x 3/4"



634.20.600

Unterputz-Hebelmischer 1/2"

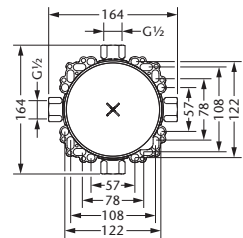
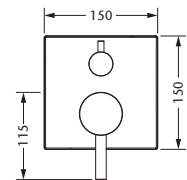
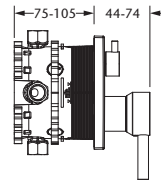


634.20.125

1-Hand Wannenfüll- und Brause- batterie 1/2", für Unterputzmontage, Fertigmontageset

- mit Sicherungseinrichtung
- schraubenlose Rosette
- Funktionseinheit mit Umstellung
- Durchflussmenge: 21/21 l/min (Auslauf/Brause), gemessen bei 3 bar Fließdruck
- manuelle, keramische Umstellung Wanne/Brause für druckunabhängige Funktion
- Ausrichtung der Rosette nach Einbau von $\pm 3,5^\circ$ möglich

- dazu benötigt:
 Unterputz-Einbaubox **649.40.360**

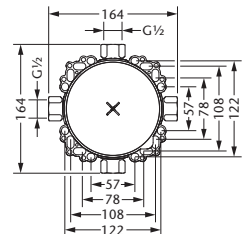
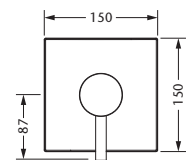
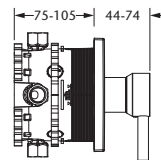


634.20.235

1-Hand Brausebatterie 1/2" für Unterputzmontage, Fertigmontageset

- schraubenlose Rosette
- Funktionseinheit ohne Umstellung
- Durchflussmenge: 22 l/min, gemessen bei 3 bar Fließdruck
- Ausrichtung der Rosette nach Einbau von $\pm 3,5^\circ$ möglich

- dazu benötigt:
 Unterputz-Einbaubox **649.40.360**



649.40.360

Unterputz-Einbaubox 1/2"

- zu Fertigmontageset **634.20.125** und **634.20.235**
- für Nass- und Trockenbau geeignet

Unterputz-Thermostate 1/2"

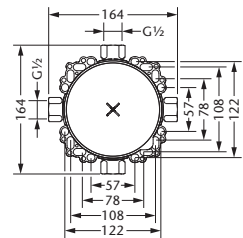
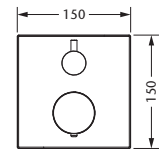
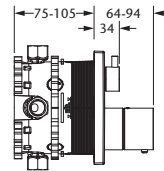


634.40.380

Unterputz-Thermostat 1/2" mit Mengenregulierung, Fertigmontageset

- mit Sicherungseinrichtung
- mit integrierter keramischer Mengenregulierung
- schraubenlose Rosette
- Funktionseinheit **mit Umstellung** und Absperrung
- Serienbezogener Temperaturwählgriff und Sicherheitssperre bei 38 °C
- Durchflussmenge: 22/22 l/min (Auslauf/Brause), gemessen bei 3 bar Fließdruck
- manuelle, keramische Umstellung Wanne/Brause für druckunabhängige Funktion
- Ausrichtung der Rosette nach Einbau vo ± 3,5° möglich

- dazu benötigt:
Unterputz-Einbaubox **649.40.360**

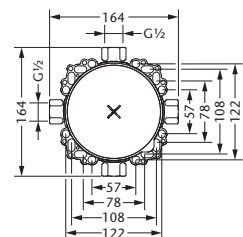
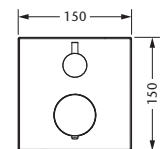
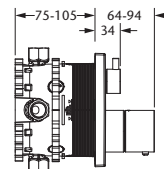


634.40.360

Unterputz-Thermostat 1/2" mit Mengenregulierung, Fertigmontageset

- mit integrierter keramischer Mengenregulierung
- Serienbezogener Temperaturwählgriff und Sicherheitssperre bei 38 °C
- schraubenlose Rosette
- Funktionseinheit mit Absperrung
- Durchflussmenge: 23 l/min, gemessen bei 3 bar Fließdruck
- Ausrichtung der Rosette nach Einbau vo ± 3,5° möglich

- dazu benötigt:
Unterputz-Einbaubox **649.40.360**



649.40.360

Unterputz-Einbaubox 1/2"

- zu Fertigmontageset **634.40.380** und **634.40.360**
- für Nass- und Trockenbau geeignet

Unterputz-Thermostate 1/2"

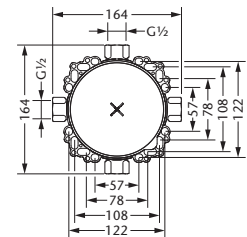
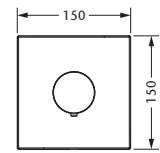
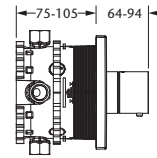


634.40.460

Unterputz-Thermostat 1/2" ohne Mengenregulierung, Fertigmontageset

- ohne Mengenregulierung
- schraubenlose Rosette
- Funktionseinheit ohne Umstellung
- Serienbezogener Temperaturwählgriff und Sicherheitssperre bei 38 °C
- Durchflussmenge: 25 l/min, gemessen bei 3 bar Fließdruck
- Ausrichtung der Rosette nach Einbau von ± 3,5° möglich

- dazu benötigt:
 Unterputz-Einbaubox **649.40.360**



649.40.360

Unterputz-Einbaubox 1/2"

- zu Fertigmontageset **634.40.460**
- für Nass- und Trockenbau geeignet

Unterputz-Thermostat 3/4"

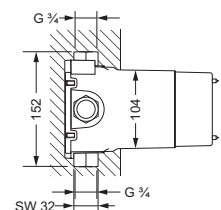
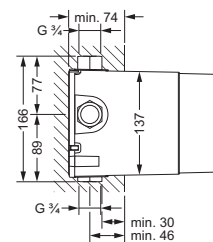
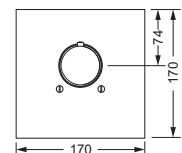
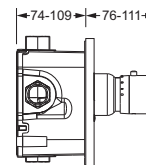


634.40.555

Unterputz-Thermostat 3/4" ohne Mengenregulierung, Fertigmontageset

- Serienbezogener Temperiergriff
- Skalengriff mit Sicherheitssperre bei 38°C
- Abdeckrosette mit Dichtungsband

- dazu benötigt:
 Unterputz-Einbaukörper **649.40.555**

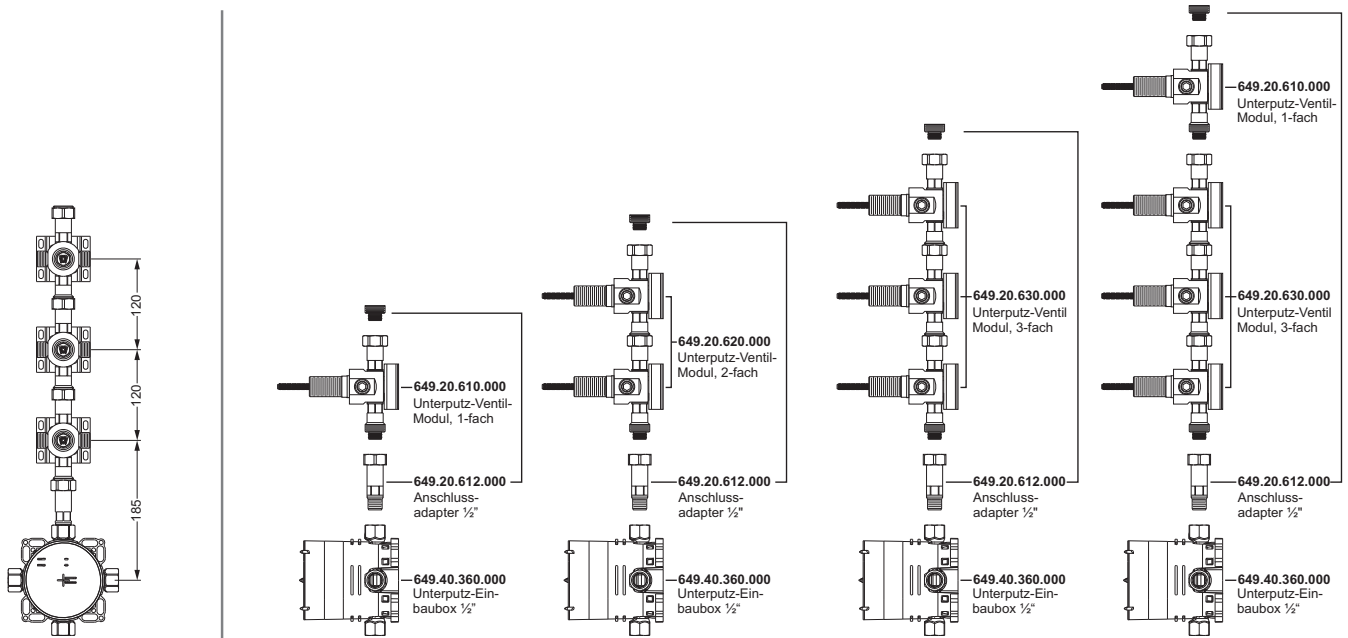


649.40.555

Unterputz-Einbaukörper 3/4"

- zu Fertigmontageset **634.40.555**
- Kartusche mit Schmutzfangsieben
- für Nass- und Trockenbau geeignet
- ohne Umstellautomatik
- separate Absperrung notwendig

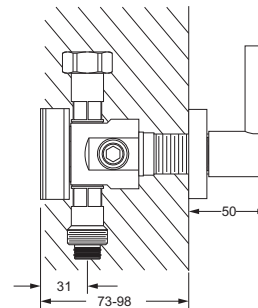
Unterputz-Thermostat 1/2" | Ventil-Modul



634.60.432

Unterputz-Ventil-Modul, Fertigmontageset

- Griff
- Rosette
- dazu benötigt:
Unterputz-Ventil-Modul **649.20.610**,
649.20.620 oder **649.20.630**

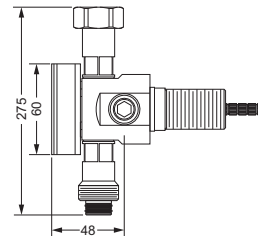


Unterputz-Ventil-Modul, 1-fach

- 1x Spindelventil DN 20, rechtsschließend mit keramischen Scheiben
- direkte Wasserführung
- 2 Abgänge DN15, je 1x rechts/links möglich, gleichzeitig benutzbar
- dient auch der Erweiterung der Module für eine beliebige Anzahl Spindelventile
- für 1 Fertigmontageset **634.60.432**



649.20.610



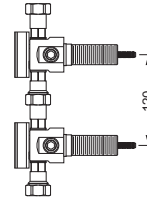
Unterputz-Thermostat 1/2" | Ventil-Modul



649.20.620

Unterputz-Ventil-Modul, 2-fach

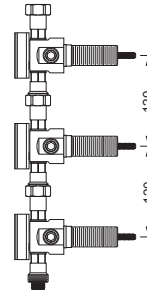
- 2x Spindelventil DN 20, rechtsschließend mit keramischen Scheiben
- direkte Wasserführung
- 4 Abgänge DN15, je 2x rechts/links möglich, gleichzeitig benutzbar
- dient im direkten Verbund der maßgenauen Montage
- für 2 Fertigmontagesets **634.60.432**
- erweiterbar mit **649.20.610**



649.20.630

Unterputz-Ventil-Modul, 3-fach

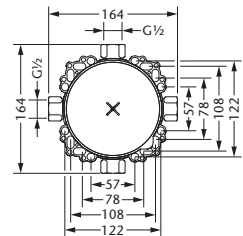
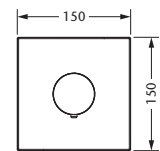
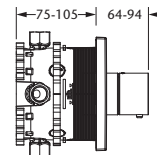
- 3x Spindelventil DN 20, rechtsschließend mit keramischen Scheiben
- direkte Wasserführung
- 6 Abgänge DN15, je 3x rechts/links möglich, gleichzeitig benutzbar
- dient im direkten Verbund der maßgenauen Montage
- für 3 Fertigmontagesets **634.60.432**
- erweiterbar mit **649.20.610**



634.40.460

Unterputz-Thermostat 1/2" ohne Mengenregulierung, Fertigmontageset

- ohne Mengenregulierung
- schraubenlose Rosette
- Funktionseinheit ohne Umstellung
- Sicherheitssperre bei 38 °C
- Durchflussmenge: 25 l/min, gemessen bei 3 bar Fließdruck
- Ausrichtung der Rosette nach Einbau von ± 3,5° möglich
- dazu benötigt:
Unterputz-Einbaubox **649.40.360**



649.40.360

Unterputz-Einbaubox 1/2"

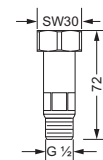
- zu Fertigmontageset **634.40.460**
- für Nass- und Trockenbau geeignet



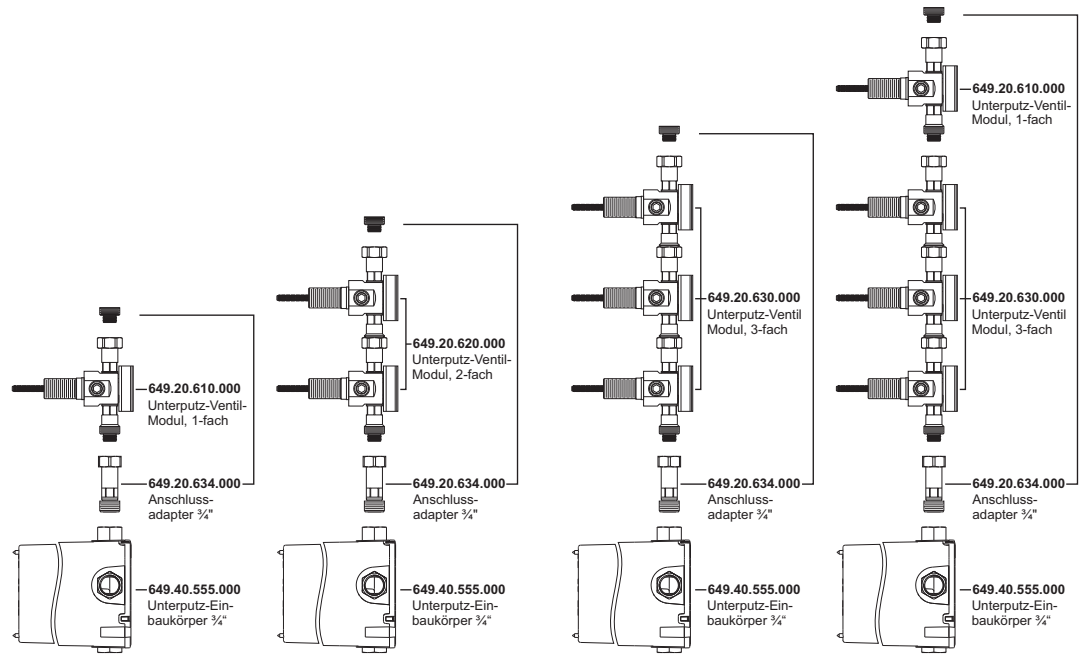
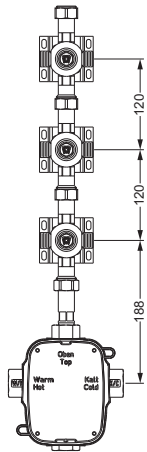
649.20.612

Anschlußadapter 1/2"

- Anschlußadapter, Abschlußstopfen
- passend zur Verbindung von Unterputz-Einbaubox **649.40.360** und Unterputz-Ventil-Modul **649.20.610**, **649.20.620** oder **649.20.630**



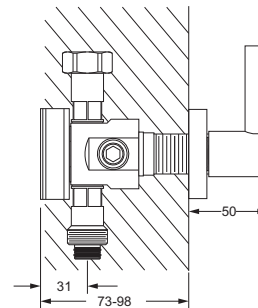
Unterputz-Thermostat 3/4" | Ventil-Modul



634.60.432

Unterputz-Ventil-Modul, Fertigmontageset

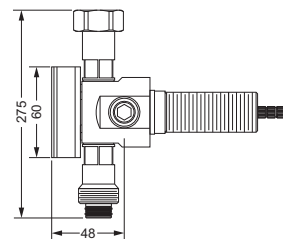
- Griff
- Rosette
- dazu benötigt:
Unterputz-Ventil-Modul **649.20.610**,
649.20.620 oder **649.20.630**



649.20.610

Unterputz-Ventil-Modul,1-fach

- 1x Spindelventil DN 20, rechtsschließend mit keramischen Scheiben
- direkte Wasserführung
- 2 Abgänge DN15, je 1x rechts/links möglich, gleichzeitig benutzbar
- dient auch der Erweiterung der Module für eine beliebige Anzahl Spindelventile
- für 1 Fertigmontageset **634.60.432**



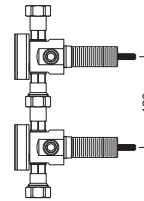
Unterputz-Thermostat 3/4" | Ventil-Modul



649.20.620

Unterputz-Ventil-Modul, 2-fach

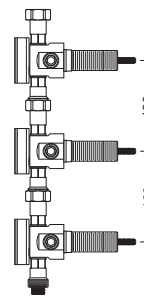
- 2x Spindelventil DN 20, rechtsschließend mit keramischen Scheiben
- direkte Wasserführung
- 4 Abgänge DN15, je 2x rechts/links möglich, gleichzeitig benutzbar
- dient im direkten Verbund der maßgenauen Montage
- für 2 Fertigmontagesets **634.60.432**
- erweiterbar mit **649.20.610**



649.20.630

Unterputz-Ventil-Modul, 3-fach

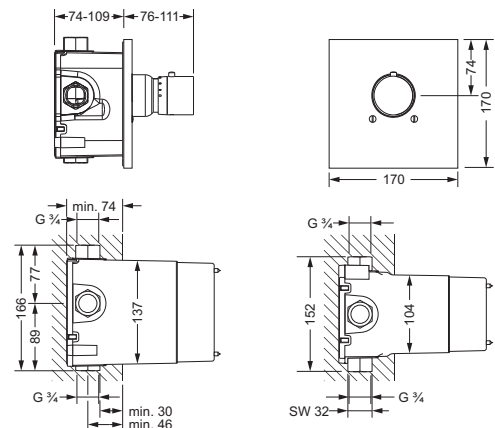
- 3x Spindelventil DN 20, rechtsschließend mit keramischen Scheiben
- direkte Wasserführung
- 6 Abgänge DN15, je 3x rechts/links möglich, gleichzeitig benutzbar
- dient im direkten Verbund der maßgenauen Montage
- für 3 Fertigmontagesets **634.60.432**
- erweiterbar mit **649.20.610**



634.40.555

Unterputz-Thermostat 3/4" ohne Mengenregulierung, Fertigmontageset

- serienbezogener Temperiergriff
- Skalengriff mit Sicherheitssperre bei 38°C
- Abdeckrosette mit Dichtungsband
- dazu benötigt:
Unterputz-Einbaukörper **649.40.555**



649.40.555

Unterputz-Einbaukörper 3/4"

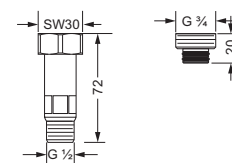
- zu Fertigmontageset **634.40.555**
- Kartusche mit Schmutzfangsieben
- für Nass- und Trockenbau geeignet
- ohne Umstellautomatik
- separate Absperrung notwendig



649.20.634

Anschlußadapter 3/4"

- Anschlußadapter, Abschlußstopfen
- passend zur Verbindung von Unterputz-Einbaukörper **649.40.555** und Unterputz-Ventil-Modul **649.20.610**, **649.20.620** oder **649.20.630**



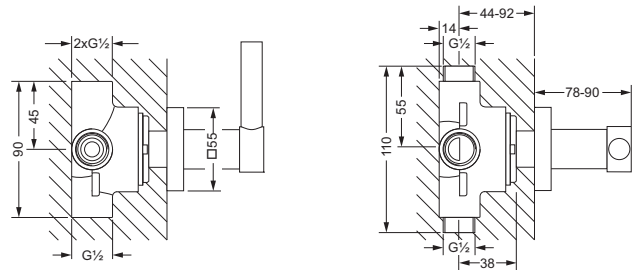
Unterputz-Umstellung und Ventile



Unterputz 3-Wege Umstellung, Fertigmontageset

- Griff
- Hülse
- Rosette

- dazu benötigt:
 Unterputz-Einbaukörper **649.40.600**



634.40.650



Unterputz 3-Wege Umstellung 1/2", Einbaukörper

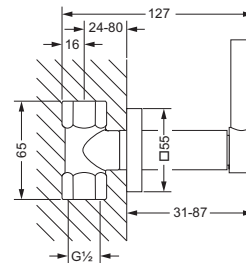
- zu Fertigmontageset **634.40.650**

649.40.600



Unterputz-Ventil, Fertigmontageset

- Griff
- Hülse
- Rosette
- dazu benötigt:
 Unterputz-Ventil **649.20.340, 649.20.345, 649.20.440** oder **649.20.445**



mit Einbaukörper 1/2"

634.50.234

Unterputz-Ventil 1/2", Einbaukörper

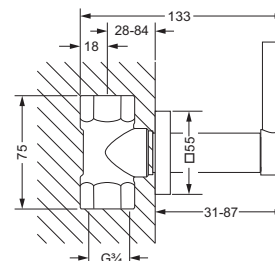
- **649.20.340**
- Oberteil mit keramischen Scheiben
- rechtsschließend



Unterputz-Ventil 1/2", Einbaukörper

- **649.20.345**
- Oberteil mit keramischen Scheiben
- linksschließend

649.20.340 649.20.345



mit Einbaukörper 1/2"

Unterputz-Ventil 3/4", Einbaukörper

- **649.20.440**
- Oberteil mit keramischen Scheiben
- rechtsschließend



Unterputz-Ventil 3/4", Einbaukörper

- **649.20.445**
- Oberteil mit keramischen Scheiben
- linksschließend

649.20.440 649.20.445

Brausen

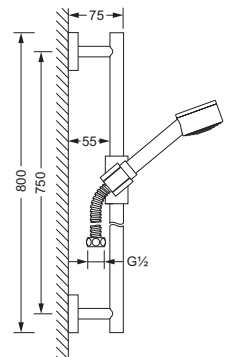
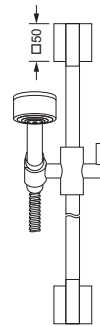


Duschgarnitur, komplett

- 634.13.300
- Wandrohr 800 mm, mit Schieber
- Metall-Handbrause mit Anti-Kalk-System und Rückflussverhinderer
- Metall-Brauseschlauch 1.750 mm, einseitig mit drehbarem Konus

Duschstange, lose

- 634.13.350
- Wandrohr 800 mm, mit Schieber

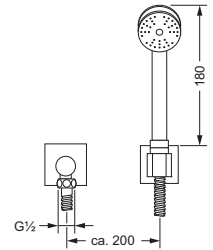
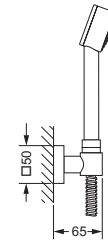
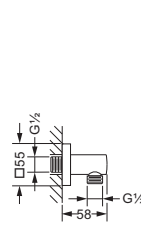


634.13.300 634.13.350



Schlauchbrausegarnitur

- Wandanschlußbogen 1/2" mit Rückflussverhinderer
- Rosette
- Wand-Brausehalter
- Metall-Handbrause mit Anti-Kalk-System
- Metall-Brauseschlauch 1.500 mm, einseitig mit drehbarem Konus

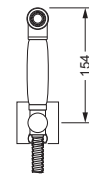
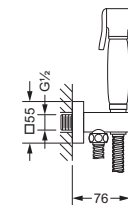


634.13.200



Hygienebrausegarnitur

- Wandbrausehalter und -anschlußbogen 1/2", Schubrosette
- Hygienebrause, modern (649.13.337), komplett aus Metall
- einstrahlig, Bedienung über Druckhebel
- Metall-Brauseschlauch 1250 mm

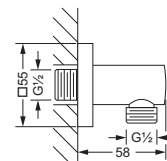


634.13.237

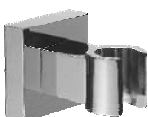


Wandanschlußbogen 1/2", ohne Haken

- Brauseabgang 1/2"
- mit Rückflussverhinderer
- Rosette

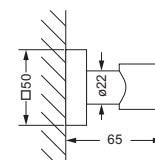


634.13.150



Wand-Brausehalter

- mit Rosette 50 mm
- zur Aufnahme der Handbrause



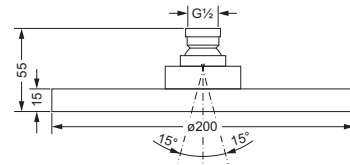
649.13.230

Brausen



Regenbrause 1/2" ø 200 mm

- Ausführung ganz in Metall
- Brausekopf schwenkbar
- Anti-Kalk-System
- **ohne Wandarm**

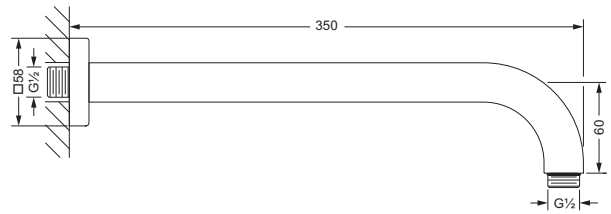


649.13.870



Wandarm 1/2"

- Ausladung 350 mm
- empfohlen für Regenbrause **649.13.870**

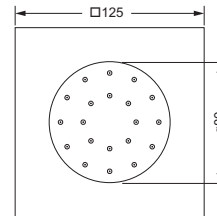


649.13.756



Seitenbrause 1/2"

- Rosette 125 x 125 mm, Wandmontage
- Brausekopf schwenkbar, 20°
- Anti-Kalk-System
- Ausführung Kunststoff

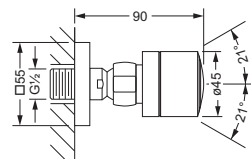


649.13.526



Seitenbrause 1/2"

- Ausladung 90 mm
- Ausführung Metall
- Rosette, Wandmontage
- Brausekopf schwenkbar
- 2 Strahlarten
- Anti-Kalk-System

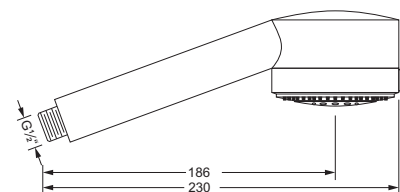


649.13.465



Handbrause 1/2"

- 3 Strahlarten: Normal, Massage, Soft
- Anti-Kalk-System
- Ausführung Kunststoff
- Anschluss 1/2"



649.13.385