

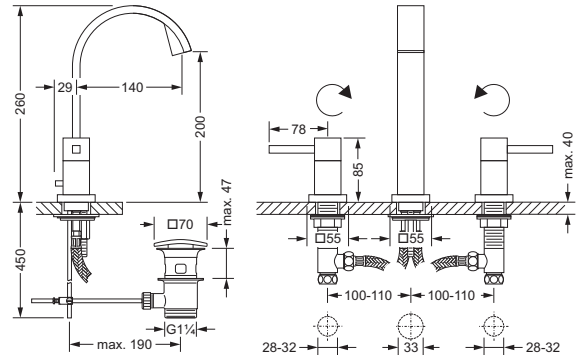
## Waschtisch Batterien



627.30.300

### Waschtisch 3-Loch Batterie 1/2"

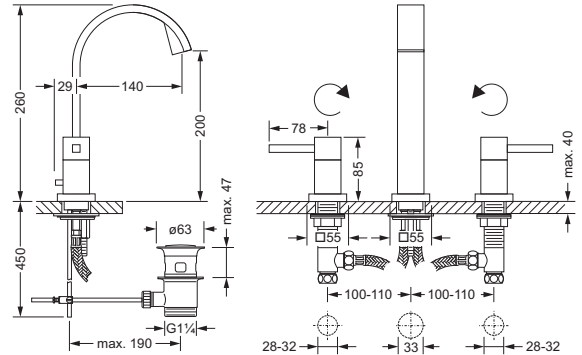
- Ausladung 140 mm; Höhe 260 mm
  - starrer Auslauf
  - Luftsprudler M16,5x1
  - 2 Seitenrandventile mit keramischen Oberteilen 1/2", rechts und links schließend
  - 2 Druckschläuche M10x1 x 1/2" x 150 mm
  - Exzenter-Ablaufgarnitur 1 1/4" mit **quadratischem** Stopfen
- Zur Verbindung ans Eckventil empfohlen:  
 2 x 649.15.530 (Kupferrohr 300 mm)



627.30.800

### Waschtisch 3-Loch Batterie 1/2"

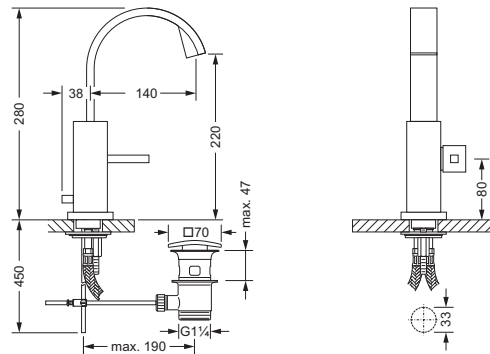
- Ausladung 140 mm; Höhe 260 mm
  - starrer Auslauf
  - Luftsprudler M16,5x1
  - 2 Seitenrandventile mit keramischen Oberteilen 1/2", rechts und links schließend
  - 2 Druckschläuche M10x1 x 1/2" x 150 mm
  - Exzenter-Ablaufgarnitur 1 1/4" mit **rundem** Stopfen
- Zur Verbindung ans Eckventil empfohlen:  
 2 x 649.15.530 (Kupferrohr 300 mm)



627.10.333

### Waschtisch 1-Hand Batterie

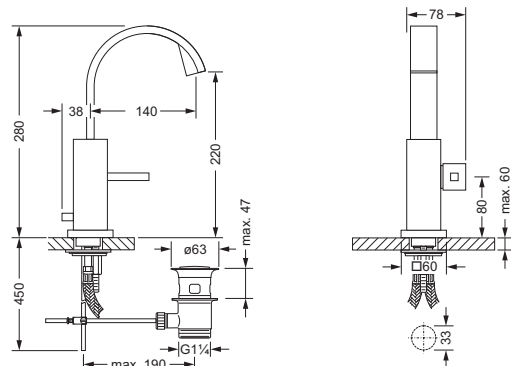
- Ausladung 140 mm; Höhe 280 mm
  - Auslauf schwenkbar
  - Luftsprudler M16,5x1
  - Kartusche mit keramischen Scheiben
  - Exzenter-Ablaufgarnitur 1 1/4" mit **quadratischem** Stopfen
  - 2 Druckschläuche M10x1 x ø10 x 450 mm
- (2 Kupferrohre M10x1 optional lieferbar)



627.10.833

### Waschtisch 1-Hand Batterie

- Ausladung 140 mm; Höhe 280 mm
  - Auslauf schwenkbar
  - Luftsprudler M16,5x1
  - Kartusche mit keramischen Scheiben
  - Exzenter-Ablaufgarnitur 1 1/4" mit **rundem** Stopfen
  - 2 Druckschläuche M10x1 x ø10 x 450 mm
- (2 Kupferrohre M10x1 optional lieferbar)

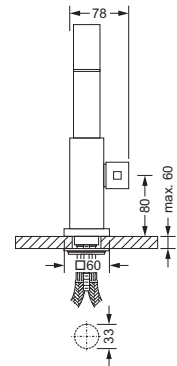
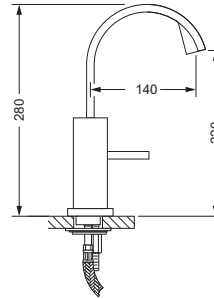


## Waschtisch Batterien



### Waschtisch 1-Hand Batterie

- Ausladung 140 mm; Höhe 280 mm
- Auslauf schwenkbar
- Luftsprudler M16,5x1
- Kartusche mit keramischen Scheiben
- **ohne** Exzenter-Ablaufgarnitur
- 2 Druckschläuche M10x1 x ø10 x 450 mm
- (2 Kupferrohre M10x1 optional lieferbar)

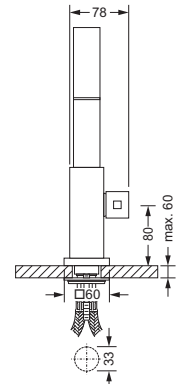
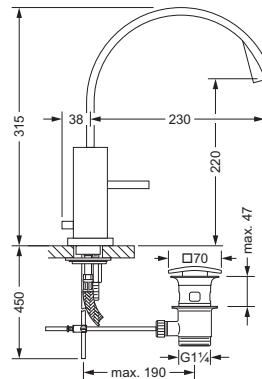


627.10.334



### Waschtisch 1-Hand Batterie, XXL

- Ausladung 230 mm; Höhe 315 mm
- Auslauf schwenkbar
- Luftsprudler M16,5x1
- Kartusche mit keramischen Scheiben
- Exzenter-Ablaufgarnitur 1 1/4" mit **quadratischem** Stopfen
- 2 Druckschläuche M10x1 x ø10 x 450 mm
- (2 Kupferrohre M10x1 optional lieferbar)

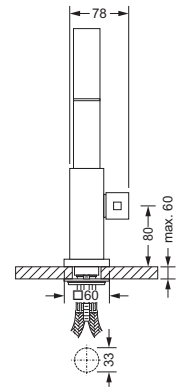
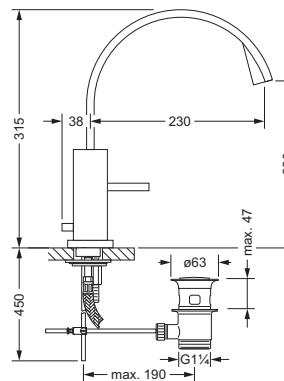


627.10.353



### Waschtisch 1-Hand Batterie, XXL

- Ausladung 230 mm; Höhe 315 mm
- Auslauf schwenkbar
- Luftsprudler M16,5x1
- Kartusche mit keramischen Scheiben
- Exzenter-Ablaufgarnitur 1 1/4" mit **rundem** Stopfen
- 2 Druckschläuche M10x1 x ø10 x 450 mm
- (2 Kupferrohre M10x1 optional lieferbar)

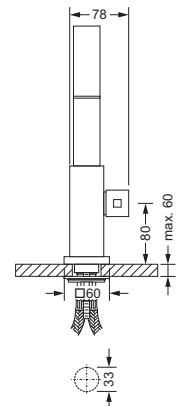
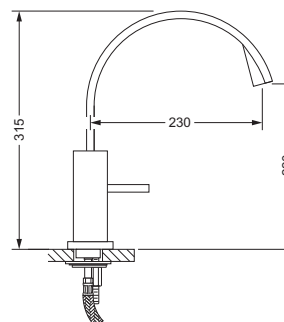


627.10.853



### Waschtisch 1-Hand Batterie, XXL

- Ausladung 230 mm; Höhe 315 mm
- Auslauf schwenkbar
- Luftsprudler M16,5x1
- Kartusche mit keramischen Scheiben
- **ohne** Exzenter-Ablaufgarnitur
- 2 Druckschläuche M10x1 x ø10 x 450 mm
- (2 Kupferrohre M10x1 optional lieferbar)



627.10.354

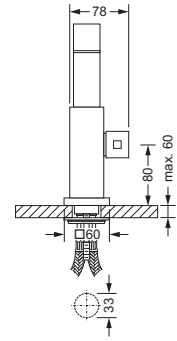
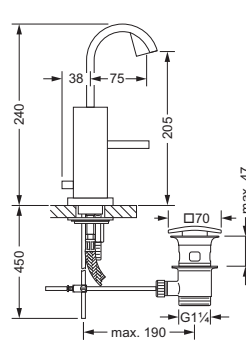
## Waschtisch Batterien



627.10.222

### Handwaschbecken 1-Hand Batterie

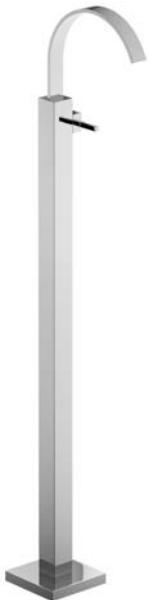
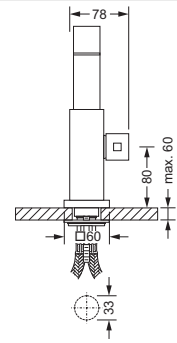
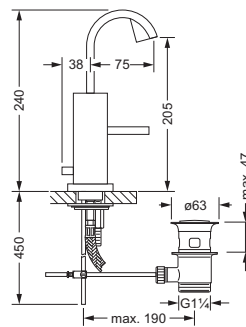
- Ausladung 75 mm; Höhe 240 mm
- Auslauf schwenkbar
- Luftsprudler M16,5x1
- Kartusche mit keramischen Scheiben
- Exzenter-Ablaufgarnitur 1 1/4" mit **quadratischem** Stopfen
- 2 Druckschläuche M10x1 x ø10 x 450 mm
- (2 Kupferrohre M10x1 optional lieferbar)



627.10.722

### Handwaschbecken 1-Hand Batterie

- Ausladung 75 mm; Höhe 240 mm
- Auslauf schwenkbar
- Luftsprudler M16,5x1
- Kartusche mit keramischen Scheiben
- Exzenter-Ablaufgarnitur 1 1/4" mit **rundem** Stopfen
- 2 Druckschläuche M10x1 x ø10 x 450 mm
- (2 Kupferrohre M10x1 optional lieferbar)

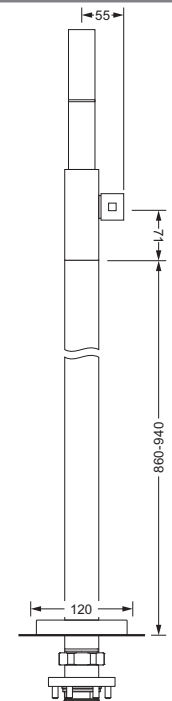
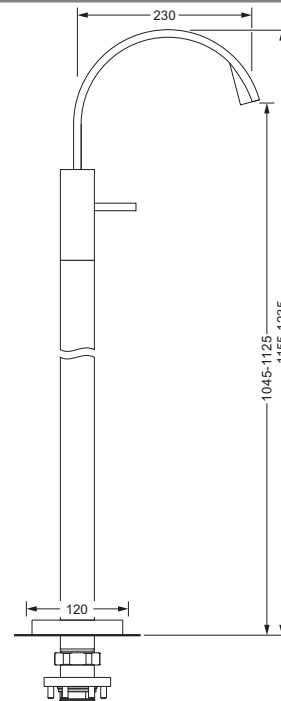


627.10.854

### Waschtisch 1-Hand Batterie

- für freistehende Montage
- Ausladung 230 mm
- ohne Ablaufgarnitur
- Standrohr mit Befestigungsflansch
- Luftsprudler
- Kartusche mit keramischen Scheiben
- Höhe gesamt 1155 - 1235 mm
- Höhe bis Luftsprudler 1045 - 1125 mm

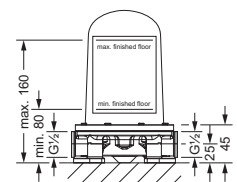
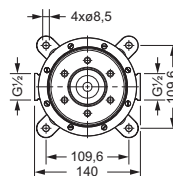
dazu benötigt:  
 Boden-Einbaukörper **649.10.970**



649.10.970

### Bausatz-Vormontage

- für bodenstehende Waschtisch- und Wannen-Batterien
- Bauschutzkappe
- Anschlüsse 1/2"
- Zur kompletten Einheit bestellen Sie bitte die Bausatz-Vormontage und ein Fertigmontageset



## Wand-Waschtisch Batterien

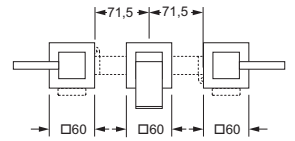
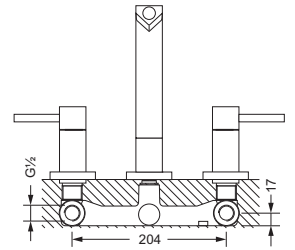
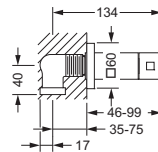
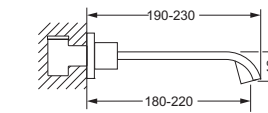


**627.30.360**

### Wand-Waschtisch 3-Loch Batterie 1/2", Fertigmontageset

- Wand-Auslauf, Ausladung 190 - 230 mm
- Luftsprudler M16,5 x 1
- Oberteile mit keramischen Scheiben 1/2", Exacto
- Griff, Hülse, Rosette

- dazu benötigt:  
Einbaukörper **649.30.380**

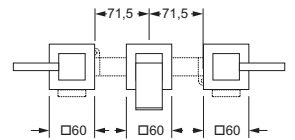
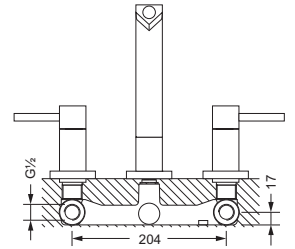
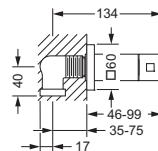
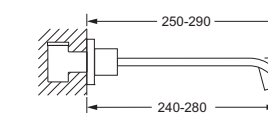


**627.30.365**

### Wand-Waschtisch 3-Loch Batterie 1/2" XXL, Fertigmontageset

- Wand-Auslauf, Ausladung 250 - 290 mm
- Luftsprudler M16,5 x 1
- Oberteile mit keramischen Scheiben 1/2", Exacto
- Griff, Hülse, Rosette

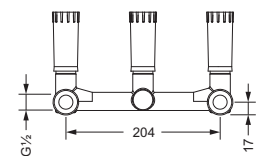
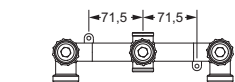
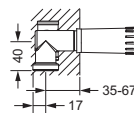
- dazu benötigt:  
Einbaukörper **649.30.380**



**649.30.380**

### Wand-Waschtisch 3-Loch Batterie 1/2", Einbaukörper

- 2 Anschlüsse
- Stichmaß 204 mm
- zu Fertigmontageset **627.30.360** und **627.30.365**

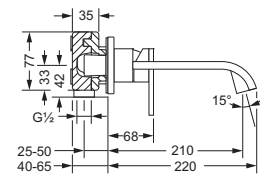
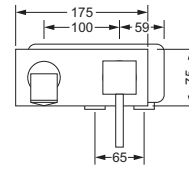


## Wand-Waschtisch Batterien



### Wand-Waschtisch 1-Hand Batterie 1/2", Fertigmontageset

- Wand-Auslauf, Ausladung 210 mm
- Auslauf mit Luftsprudler
- Kartusche mit keramischen Scheiben
- Griff, Hülse, Wandrosette
- Sondermaß auf Wunsch gegen Aufpreis



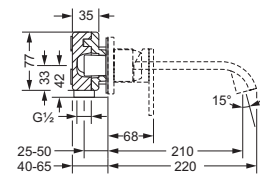
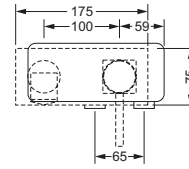
**627.20.360**

- dazu benötigt:  
Einbaukörper **649.20.360**

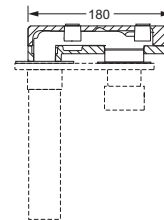


### Wand-Waschtisch 1-Hand Batterie 1/2", Einbaukörper

- zu Fertigmontageset **627.20.360**
- Kartusche mit keramischen Scheiben
- 2 Anschlüsse
- Stichmaß 65 mm



**649.20.360**



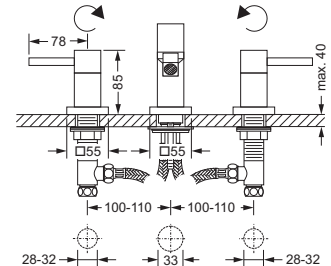
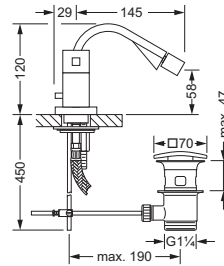
## Bidet Batterien



627.30.100

### Bidet 3-Loch Batterie 1/2"

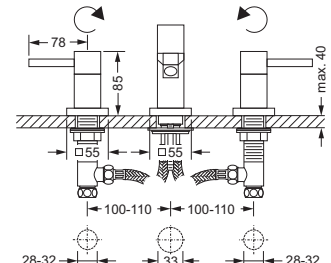
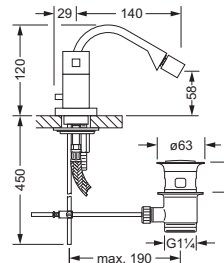
- Ausladung 145 mm; Höhe 120 mm
- Luftsprudler M16,5x1
- 2 Seitenrandventile mit keramischen Oberteilen 1/2", rechts und links schließend
- 2 Druckschläuche M10x1 x 1/2" x 150 mm
- Exzenter-Ablaufgarnitur 1 1/4" mit **quadratischem** Stopfen
- Zur Verbindung ans Eckventil empfohlen:  
2 x 649.15.530 (Kupferrohr 300 mm)



627.30.600

### Bidet 3-Loch Batterie 1/2"

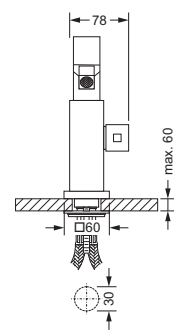
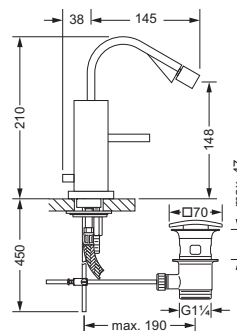
- Ausladung 145 mm; Höhe 120 mm
- Luftsprudler M16,5x1
- 2 Seitenrandventile mit keramischen Oberteilen 1/2", rechts und links schließend
- 2 Druckschläuche M10x1 x 1/2" x 150 mm
- Exzenter-Ablaufgarnitur 1 1/4" mit **rundem** Stopfen
- Zur Verbindung ans Eckventil empfohlen:  
2 x 649.15.530 (Kupferrohr 300 mm)



627.10.111

### Bidet 1-Hand Batterie

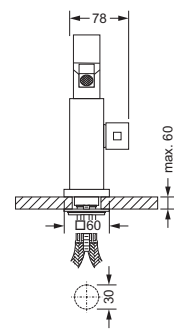
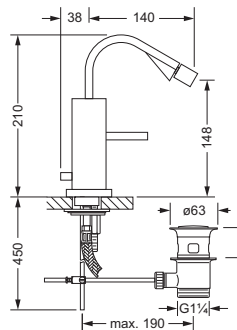
- Ausladung 145 mm; Höhe 210 mm
- Auslauf schwenkbar
- Luftsprudler M16,5x1
- Kartusche mit keramischen Scheiben
- Exzenter-Ablaufgarnitur 1 1/4" mit **quadratischem** Stopfen
- 2 Druckschläuche M10x1 x ø10 x 450 mm
- (2 Kupferrohre M10x1 optional lieferbar)



627.10.611

### Bidet 1-Hand Batterie

- Ausladung 145 mm
- Auslauf schwenkbar
- Luftsprudler M16,5x1
- Kartusche mit keramischen Scheiben
- Exzenter-Ablaufgarnitur 1 1/4" mit **rundem** Stopfen
- 2 Druckschläuche M10x1 x ø10 x 450 mm
- (2 Kupferrohre M10x1 optional lieferbar)

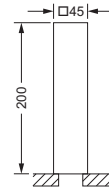


## Zubehör für Waschtisch- und Bidet Batterien



### Rohrverlängerung, Höhe 200 mm

- für alle 1-Hand Batterien

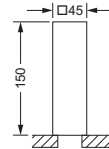


649.10.070



### Rohrverlängerung, Höhe 150 mm

- für alle 1-Hand Batterien

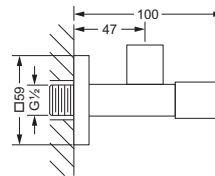


649.10.071



### Eckventil 1/2"

- Ausladung 100 mm
- Fettkammer-Innenoberteil 1/2"
- Quetschverschraubung 1/2"
- Rosette



626.12.100

## Badewanne, Stand-Batterien

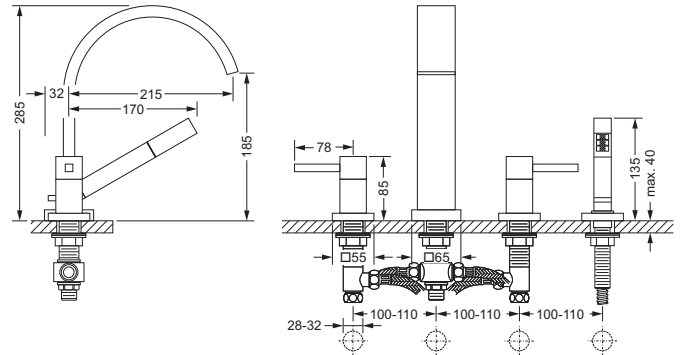


626.40.100

### 4-Loch Wannenfüll- und Brausebatterie 1/2", Standmontage

- Ausladung 215 mm; Höhe 285 mm
- 2 Seitenrandventile mit keramischen Oberteilen 1/2", rechts und links schließend
- Umstellautomatik Wanne/Brause
- Umstellung von oben zu warten
- 2 Druckschläuche 1/2" x 1/2" x 400 mm
- Metall-Handbrause mit Anti-Kalk-System
- Metall-Brauseschlauch 2.000 mm

■ dazu empfohlen: Montageplatte **649.40.160**

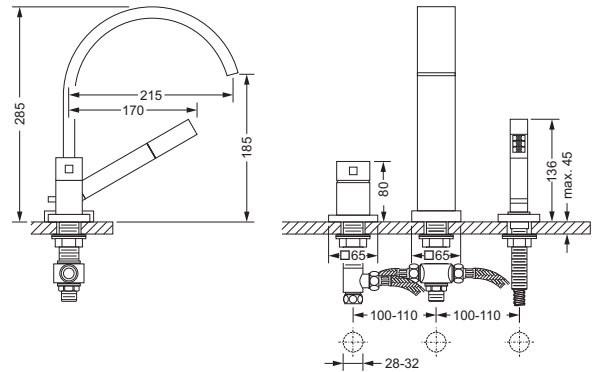


626.30.444

### 3-Loch Wannenfüll- und Brausebatterie 1/2", Standmontage

- Ausladung 215 mm; Höhe 285 mm
- Hebelmischer; Kartusche mit keramischen Scheiben
- Umstellautomatik Wanne/Brause
- Umstellung von oben zu warten
- Metall-Handbrause mit Anti-Kalk-System und Rückflußverhinderer
- Metall-Brauseschlauch 2.000 m

■ dazu empfohlen: Montageplatte **649.40.160**

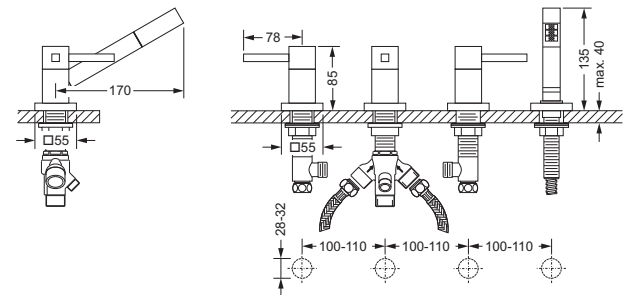


626.40.150

### 4-Loch Wannenrandkombination 1/2"

- für Ab- und Überlaufgarnitur mit Wanneneinlauf, ohne Rohrunterbrecher
- 2 Seitenrandventile mit keramischen Oberteilen 1/2", rechts und links schließend
- 2-Wege Umstellung für Wannenrandmontage
- Metall-Handbrause mit Anti-Kalk-System
- Metall-Brauseschlauch 2.000 mm
- 2 Druckschläuche 1/2" x 1/2" x 400 mm

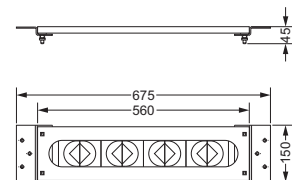
■ dazu empfohlen: Montageplatte **649.40.160**



649.40.160

### Montageplatte, komplett

- für 3-Loch und 4-Loch Wannenrandarmaturen im Nass- und Trockenbau
- bestehend aus:
  - 1 Armatureträger verzinkt,
  - Montagebleche, 8 Montageprismen,
  - 4 Arretierbolzen und Befestigungsmaterial
- Abmessung 675 x 150 x 23 mm
- 2 Druckschläuche 1/2" x 1/2" x 600 mm
- von außen nicht sichtbare Befestigung
- einstellbare Montageprismen, für Armaturen-Schaftdurchmesser 10-70 mm
- Schlauchkastensystem siehe "Serienübergreifendes"





## Badewanne, Stand-Batterien

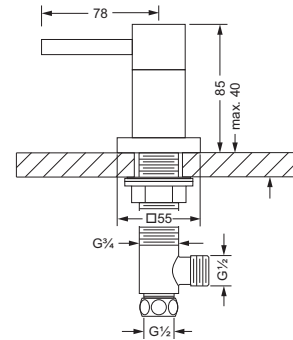


### Seitenrandventil 1/2", kalt

- 626.10.340
- linksschließend
- Oberteil mit keramischen Scheiben
- Standmontage

### Seitenrandventil 1/2", warm

- 626.10.345
- rechtsschließend
- Oberteil mit keramischen Scheiben
- Standmontage

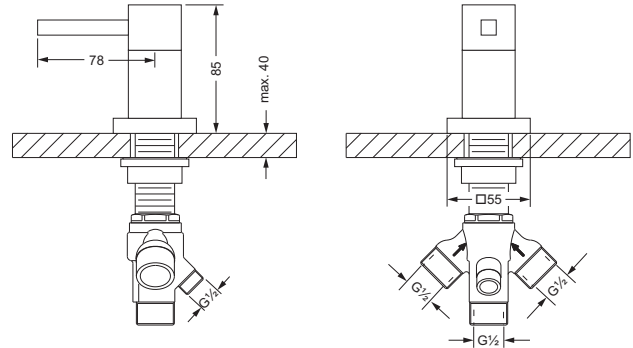


626.10.340 626.10.345



### 2-Wegeventil 1/2", für Wannenrandmontage

- Umstellung Wanne/Brause
- Standmontage

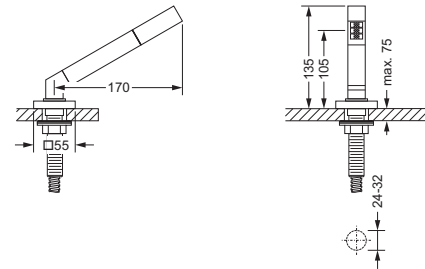


626.40.750



### Schlauchbrausegarnitur 1/2", für Wannenrandmontage

- Metall-Handbrause mit Anti-Kalk-System und Rückflussverhinderer
- Metall-Brauseschlauch 2.000 mm
- Einstecknippel 1/2"
- Rosette



626.40.660

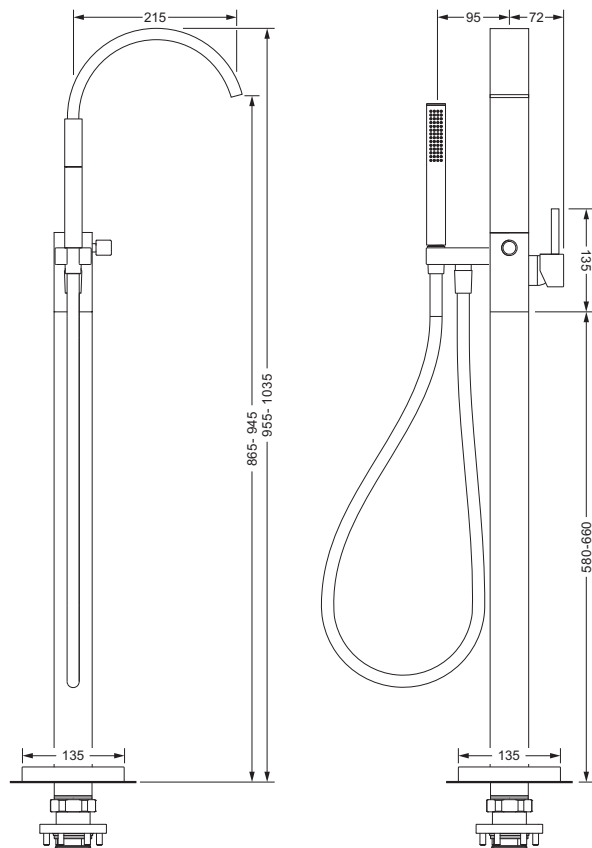
## Badewanne, Stand-Batterien



626.10.820

### Wannen 1-Hand Batterie für bodenstehende Montage, Fertigmontageset

- für freistehende Montage
  - Ausladung 215 mm
  - Umstellung Wanne/Brause
  - Metall-Handbrause mit Anti-Kalk-System und Rückflussverhinderer
  - Brauseschlauch 1500 mm
  - Standrohr mit Befestigungsflansch
  - Kartusche mit keramischen Scheiben
  - Höhe gesamt 955 - 1035 mm
  - Höhe bis Auslauf 865 - 945 mm
- dazu benötigt:  
 Boden-Einbaukörper **649.10.970**

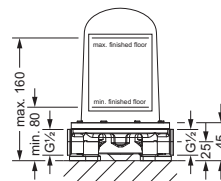
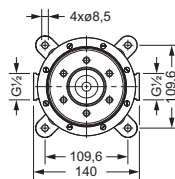


### Bausatz-Vormontage

- für bodenstehende Waschtisch- und Wannen-Batterien
- Bauschutzkappe
- Anschlüsse 1/2"
- Zur kompletten Einheit bestellen Sie bitte die Bausatz-Vormontage und ein Fertigmontageset



649.10.970



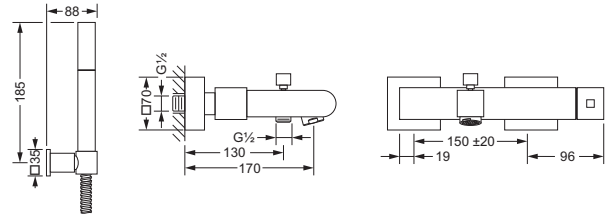
## Badewanne, Aufputz-Batterien



626.20.500

### 1-Hand Aufputz- Wannenfüll- und Brausebatterie 1/2", mit Garnitur

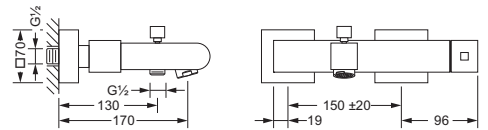
- Ausladung 170 mm
- Luftsprudler M24 x 1
- Kartusche mit keramischen Scheiben
- Umstellautomatik Wanne/Brause
- verdeckte S-Anschlüsse 1/2" x 3/4"
- Metall-Handbrause mit Anti-Kalk-System und Rückflussverhinderer
- Metall-Brauseschlauch 1.500 mm, einseitig drehbarer Konus
- Brausehalter



626.20.510

### 1-Hand Aufputz- Wannenfüll- und Brausebatterie 1/2", ohne Garnitur

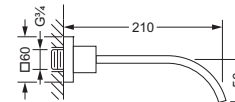
- Ausladung 170 mm
- Luftsprudler M24 x 1
- Kartusche mit keramischen Scheiben
- Umstellautomatik Wanne/Brause
- verdeckte S-Anschlüsse 1/2" x 3/4"



626.11.100

### Wand-Wanneneinlauf 3/4"

- Ausladung 210 mm
- freier Auslauf
- Steckanschluß-Montage



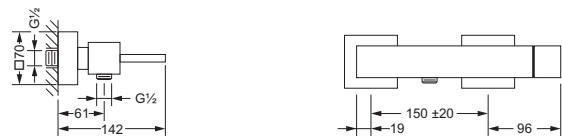
## Dusche, Aufputz-Batterien



626.20.600

### 1-Hand Brausebatterie 1/2", für Aufputzmontage

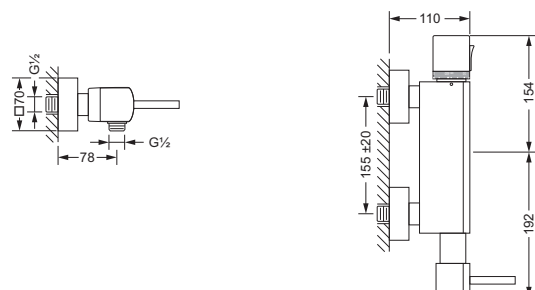
- Kartusche mit keramischen Scheiben
- Brauseabgang 1/2"
- verdeckte S-Anschlüsse 1/2" x 3/4"



626.20.250

### Brausethermostat 1/2", für Aufputzmontage

- Dehnstoff-Thermoelement
- Sicherheitssperre bei 38°C
- Keramik-Innenoberteil 1/2"
- verdeckte S-Anschlüsse 1/2" x 3/4"



## Unterputz-Hebelmischer 1/2"

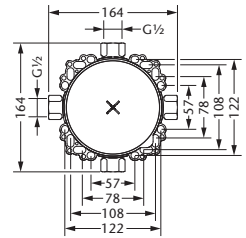
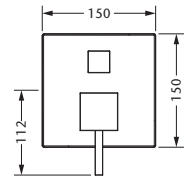
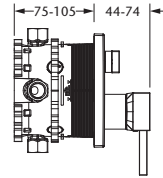


626.20.125

### 1-Hand Wannenfüll- und Brausebatterie 1/2", für Unterputzmontage, Fertigmontageset

- mit Sicherungseinrichtung
- schraubenlose Rosette
- Funktionseinheit mit Umstellung
- Durchflussmenge: 21/21 l/min (Auslauf/Brause), gemessen bei 3 bar Fließdruck
- manuelle, keramische Umstellung Wanne/Brause für druckunabhängige Funktion
- Ausrichtung der Rosette nach Einbau von  $\pm 3,5^\circ$  möglich

- dazu benötigt:  
 Unterputz-Einbaubox **649.40.360**

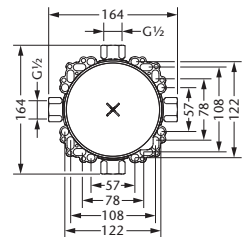
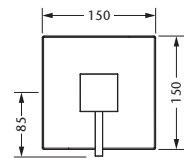
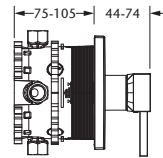


626.20.235

### 1-Hand Brausebatterie 1/2" für Unterputzmontage, Fertigmontageset

- schraubenlose Rosette
- Funktionseinheit ohne Umstellung
- Durchflussmenge: 22 l/min, gemessen bei 3 bar Fließdruck
- Ausrichtung der Rosette nach Einbau von  $\pm 3,5^\circ$  möglich

- dazu benötigt:  
 Unterputz-Einbaubox **649.40.360**



649.40.360

### Unterputz-Einbaubox 1/2"

- zu Fertigmontageset **626.20.125** und **626.20.235**
- für Nass- und Trockenbau geeignet

## Unterputz-Thermostate 1/2"

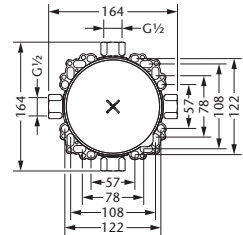
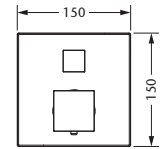
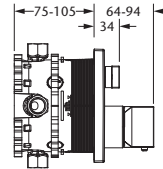


626.40.380

### Unterputz-Thermostat 1/2" mit Mengenregulierung, Fertigmontageset

- mit Sicherungseinrichtung
- mit integrierter keramischer Mengenregulierung
- schraubenlose Rosette
- Funktionseinheit **mit Umstellung** und Absperrung
- Serienbezogener Temperaturwählgriff und Sicherheitssperre bei 38 °C
- Durchflussmenge: 22/22 l/min (Auslauf/Brause), gemessen bei 3 bar Fließdruck
- manuelle, keramische Umstellung Wanne/Brause für druckunabhängige Funktion
- Ausrichtung der Rosette nach Einbau vo ± 3,5° möglich

- dazu benötigt:  
Unterputz-Einbaubox **649.40.360**

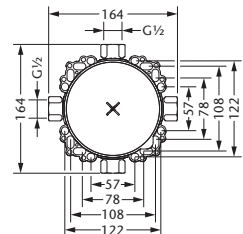
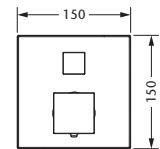
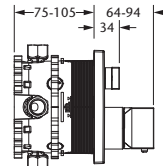


626.40.360

### Unterputz-Thermostat 1/2" mit Mengenregulierung, Fertigmontageset

- mit integrierter keramischer Mengenregulierung
- Serienbezogener Temperaturwählgriff und Sicherheitssperre bei 38 °C
- schraubenlose Rosette
- Funktionseinheit mit Absperrung
- Durchflussmenge: 23 l/min, gemessen bei 3 bar Fließdruck
- Ausrichtung der Rosette nach Einbau vo ± 3,5° möglich

- dazu benötigt:  
Unterputz-Einbaubox **649.40.360**



649.40.360

### Unterputz-Einbaubox 1/2"

- zu Fertigmontageset **626.40.380** und **626.40.360**
- für Nass- und Trockenbau geeignet

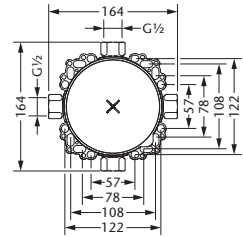
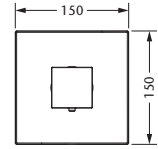
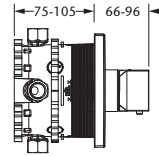
## Unterputz-Thermostate 1/2"



626.40.460

### Unterputz-Thermostat 1/2" ohne Mengenregulierung, Fertigmontageset

- ohne Mengenregulierung
- schraubenlose Rosette
- Funktionseinheit ohne Umstellung
- Serienbezogener Temperaturwählgriff und Sicherheitssperre bei 38 °C
- Durchflussmenge: 25 l/min, gemessen bei 3 bar Fließdruck
- Ausrichtung der Rosette nach Einbau von ± 3,5° möglich
- dazu benötigt:  
Unterputz-Einbaubox **649.40.360**



649.40.360

### Unterputz-Einbaubox 1/2"

- zu Fertigmontageset **626.40.460**
- für Nass- und Trockenbau geeignet

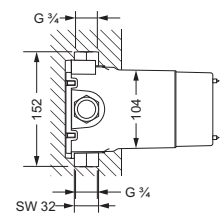
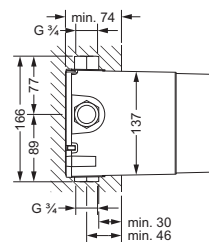
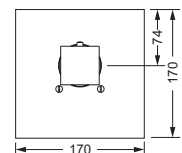
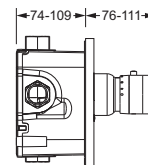
## Unterputz-Thermostat 3/4"



626.40.555

### Unterputz-Thermostat 3/4" ohne Mengenregulierung, Fertigmontageset

- Serienbezogener Temperiergriff
- Skalengriff mit Sicherheitssperre bei 38°C
- Abdeckrossette mit Dichtungsband
- dazu benötigt:  
Unterputz-Einbaukörper **649.40.555**

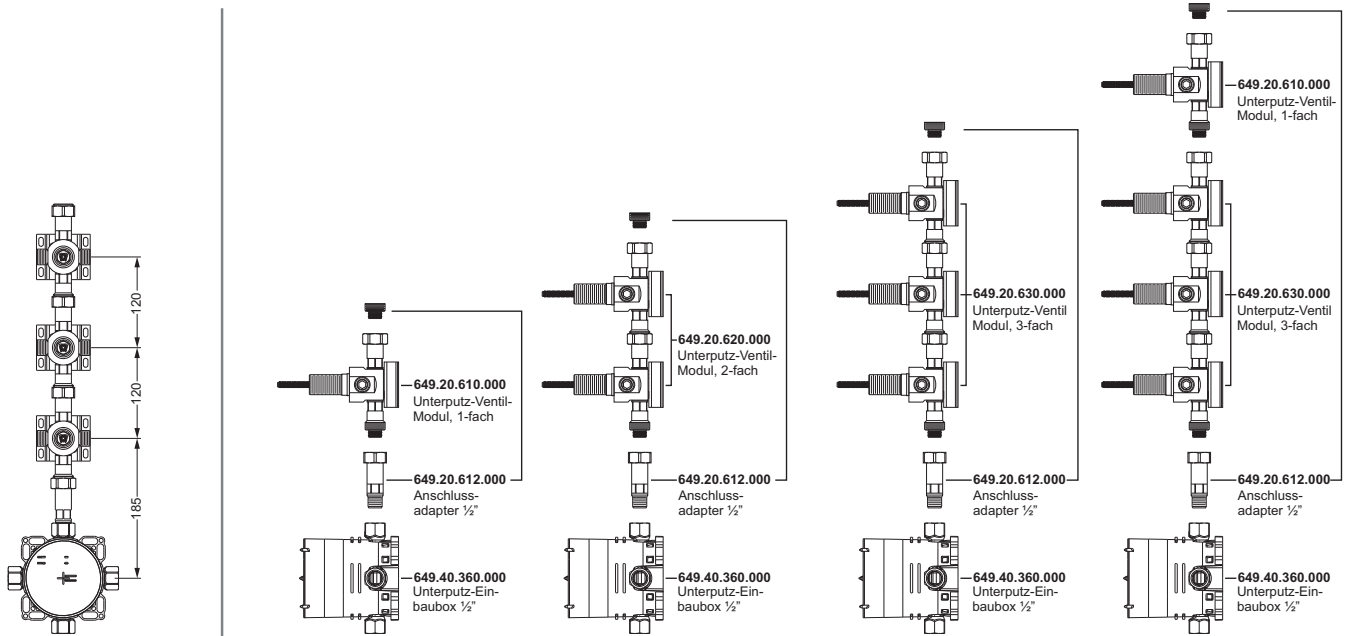


649.40.555

### Unterputz-Einbaukörper 3/4"

- zu Fertigmontageset **626.40.555**
- Kartusche mit Schmutzfangsieben
- für Nass- und Trockenbau geeignet
- ohne Umstellautomatik
- separate Absperrung notwendig

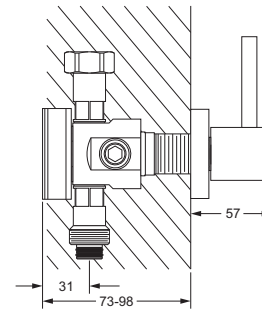
## Unterputz-Thermostat 1/2" | Ventil-Modul



626.60.432

### Unterputz-Ventil-Modul, Fertigmontageset

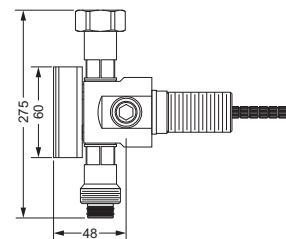
- Griff
- Rosette
- dazu benötigt:  
 Unterputz-Ventil-Modul **649.20.610**,  
**649.20.620** oder **649.20.630**



649.20.610

### Unterputz-Ventil-Modul, 1-fach

- 1x Spindelventil DN 20, rechtsschließend mit keramischen Scheiben
- direkte Wasserführung
- 2 Abgänge DN15, je 1x rechts/links möglich, gleichzeitig benutzbar
- dient auch der Erweiterung der Module für eine beliebige Anzahl Spindelventile
- für 1 Fertigmontageset **626.60.432**



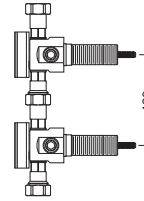
## Unterputz-Thermostat 1/2" / Ventil-Modul



649.20.620

### Unterputz-Ventil-Modul, 2-fach

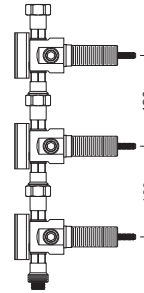
- 2x Spindelventil DN 20, rechtsschließend mit keramischen Scheiben
- direkte Wasserführung
- 4 Abgänge DN15, je 2x rechts/links möglich, gleichzeitig benutzbar
- dient im direkten Verbund der maßgenauen Montage
- für 2 Fertigmontagesets **626.60.432**
- erweiterbar mit **649.20.610**



649.20.630

### Unterputz-Ventil-Modul, 3-fach

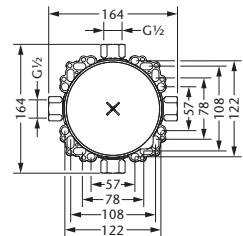
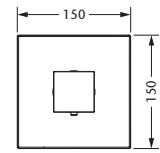
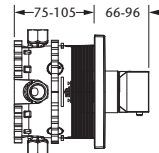
- 3x Spindelventil DN 20, rechtsschließend mit keramischen Scheiben
- direkte Wasserführung
- 6 Abgänge DN15, je 3x rechts/links möglich, gleichzeitig benutzbar
- dient im direkten Verbund der maßgenauen Montage
- für 3 Fertigmontageset **626.60.432**
- erweiterbar mit **649.20.610**



626.40.460

### Unterputz-Thermostat 1/2" ohne Mengenregulierung, Fertigmontageset

- ohne Mengenregulierung
- schraubenlose Rosette
- Funktionseinheit ohne Umstellung
- Sicherheitssperre bei 38 °C
- Durchflussmenge: 25 l/min, gemessen bei 3 bar Fließdruck
- Ausrichtung der Rosette nach Einbau von ± 3,5° möglich
- dazu benötigt:  
Unterputz-Einbaubox **649.40.360**



649.40.360

### Unterputz-Einbaubox 1/2"

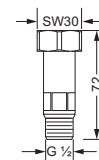
- zu Fertigmontageset **626.40.460**
- für Nass- und Trockenbau geeignet



649.20.612

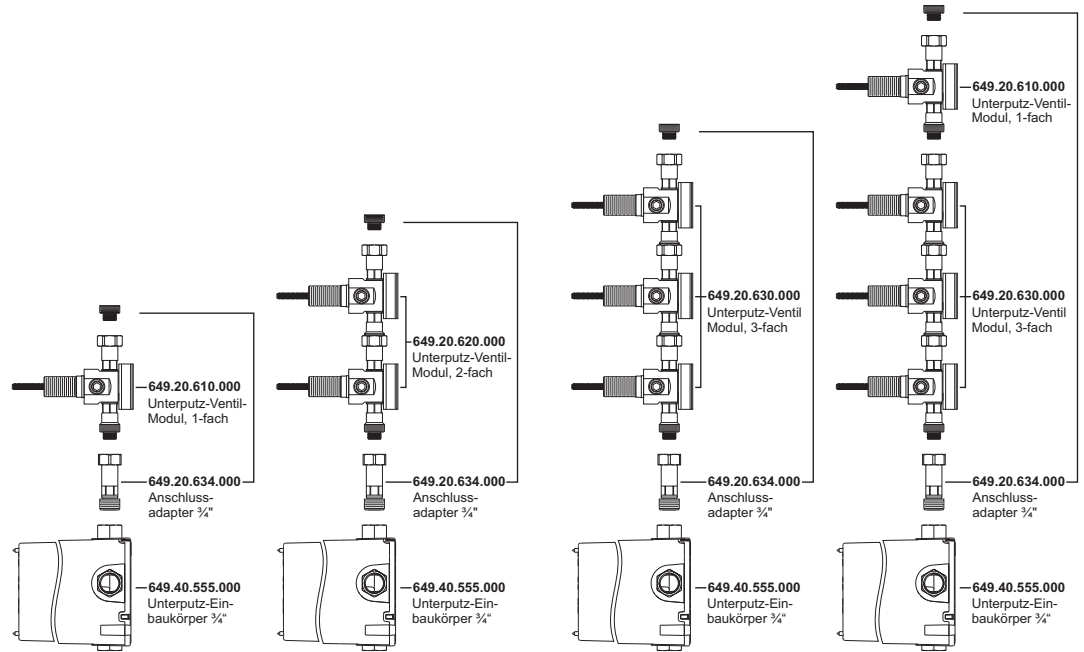
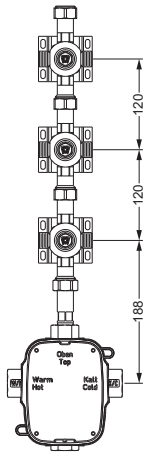
### Anschlußadapter 1/2"

- Anschlußadapter, Abschlußstopfen
- passend zur Verbindung von Unterputz-Einbaubox **649.40.360** und Unterputz-Ventil-Modul **649.20.610**, **649.20.620** oder **649.20.630**





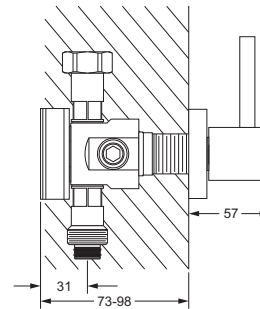
## Unterputz-Thermostat 3/4" | Ventil-Modul



626.60.432

### Unterputz-Ventil-Modul, Fertigmontageset

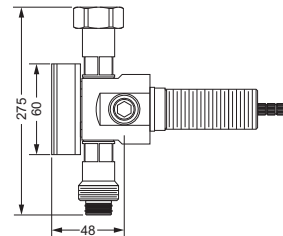
- Griff
- Rosette
- dazu benötigt:  
 Unterputz-Ventil-Modul **649.20.610**,  
**649.20.620** oder **649.20.630**



649.20.610

### Unterputz-Ventil-Modul,1-fach

- 1x Spindelventil DN 20, rechtsschließend mit keramischen Scheiben
- direkte Wasserführung
- 2 Abgänge DN15, je 1x rechts/links möglich, gleichzeitig benutzbar
- dient auch der Erweiterung der Module für eine beliebige Anzahl Spindelventile
- für 1 Fertigmontageset **626.60.432**



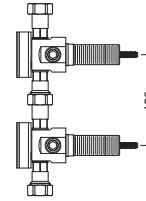
## Unterputz-Thermostat 3/4" | Ventil-Modul



649.20.620

### Unterputz-Ventil-Modul, 2-fach

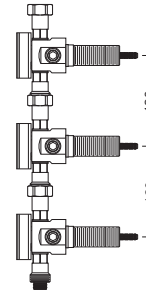
- 2x Spindelventil DN 20, rechtsschließend mit keramischen Scheiben
- direkte Wasserführung
- 4 Abgänge DN15, je 2x rechts/links möglich, gleichzeitig benutzbar
- dient im direkten Verbund der maßgenauen Montage
- für 2 Fertigmontagesets **626.60.432**
- erweiterbar mit **649.20.610**



649.20.630

### Unterputz-Ventil-Modul, 3-fach

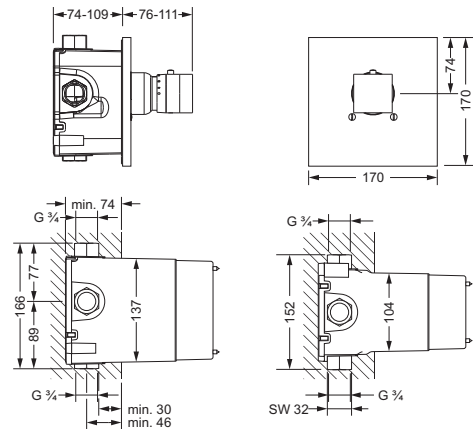
- 3x Spindelventil DN 20, rechtsschließend mit keramischen Scheiben
- direkte Wasserführung
- 6 Abgänge DN15, je 3x rechts/links möglich, gleichzeitig benutzbar
- dient im direkten Verbund der maßgenauen Montage
- für 3 Fertigmontageset **626.60.432**
- erweiterbar mit **649.20.610**



626.40.555

### Unterputz-Thermostat 3/4" ohne Mengenregulierung, Fertigmontageset

- serienbezogener Temperiergriff
- Skalengriff mit Sicherheitssperre bei 38°C
- Abdeckrosette mit Dichtungsband
- dazu benötigt:  
Unterputz-Einbaukörper **649.40.555**



649.40.555

### Unterputz-Einbaukörper 3/4"

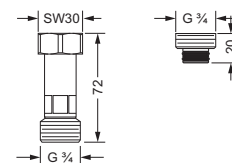
- zu Fertigmontageset **626.40.555**
- Kartusche mit Schmutzfangsieben
- für Nass- und Trockenbau geeignet
- ohne Umstellautomatik
- separate Absperrung notwendig



649.20.634

### Anschlußadapter 3/4"

- Anschlußadapter, Abschlußstopfen
- passend zur Verbindung von Unterputz-Einbaukörper **649.40.555** und Unterputz-Ventil-Modul **649.20.610**, **649.20.620** oder **649.20.630**

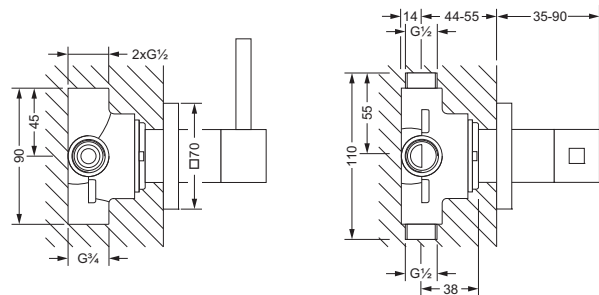


## Unterputz-Umstellung und Ventile



### Unterputz 3-Wege Umstellung, Fertigmontageset

- Griff
- Hülse
- Rosette
  
- dazu benötigt:  
 Unterputz-Einbaukörper **649.40.600**



**626.40.650**



### Unterputz 3-Wege Umstellung 1/2", Einbaukörper

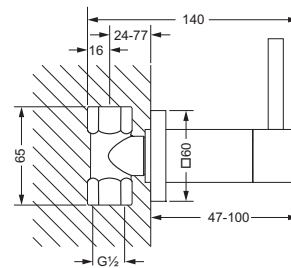
- zu Fertigmontageset **626.40.650**

**649.40.600**



### Unterputz-Ventil, Fertigmontageset

- Griff
- Hülse
- Rosette
  
- dazu benötigt: Unterputz-Ventil **649.20.351**, **649.20.356**, **649.20.451** oder **649.20.456**



mit Einbaukörper 1/2"

**626.50.234**



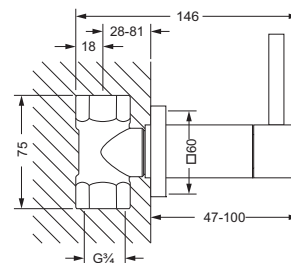
### Unterputz-Ventil 1/2", Einbaukörper

- **649.20.351**
- Oberteil mit keramischen Scheiben
- rechtsschließend

### Unterputz-Ventil 1/2", Einbaukörper

- **649.20.356**
- Oberteil mit keramischen Scheiben
- linksschließend

**649.20.351 649.20.356**



mit Einbaukörper 1/2"



### Unterputz-Ventil 3/4", Einbaukörper

- **649.20.451**
- Oberteil mit keramischen Scheiben
- rechtsschließend

### Unterputz-Ventil 3/4", Einbaukörper

- **649.20.465**
- Oberteil mit keramischen Scheiben
- linksschließend

**649.20.451 649.20.465**

## Brausen

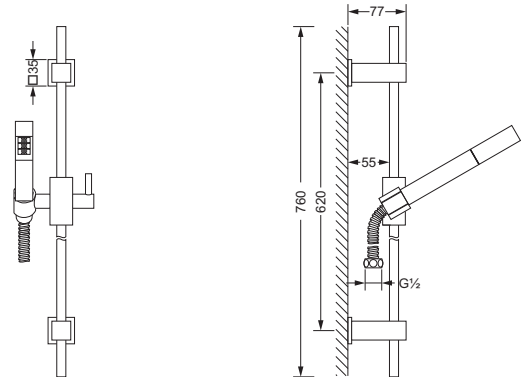


### Duschgarnitur, komplett

- 626.13.300
- Wandrohr 760 mm, mit Schieber
- Metall-Handbrause mit Anti-Kalk-System und Rückflußverhinderer
- Metall-Brauseschlauch 1.750 mm, beidseitig mit drehbarem Konus

### Duschstange, lose

- 626.13.350
- Wandrohr 760 mm, mit Schieber

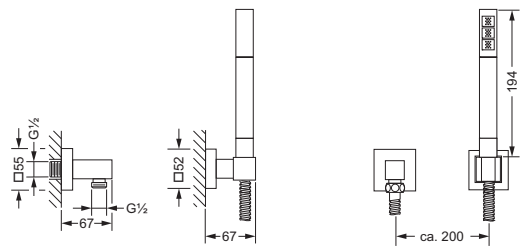


626.13.300 626.13.350



### Schlauchbrausegarnitur

- Wandanschlußbogen 1/2" mit Rückflußverhinderer
- Rosette
- Wandbrausehalter
- Metall-Handbrause mit Anti-Kalk-System
- Metall-Brauseschlauch 1.500 mm, einseitig mit drehbarem Konus

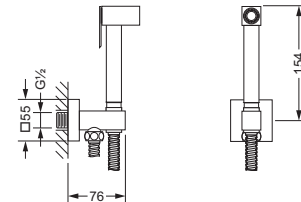


626.13.200



### Hygienebrausegarnitur

- Wandbrausehalter und -anschlußbogen 1/2", Schubrosette
- Hygienebrause, modern (649.13.334), komplett aus Metall
- einstrahlig, Bedienung über Druckhebel
- Metall-Brauseschlauch 1250 mm

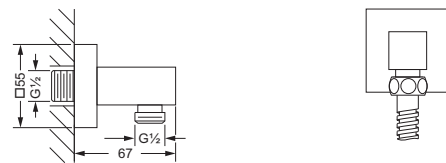


626.13.237



### Wandanschlußbogen 1/2", ohne Haken

- Brauseabgang 1/2"
- mit Rückflußverhinderer
- Rosette

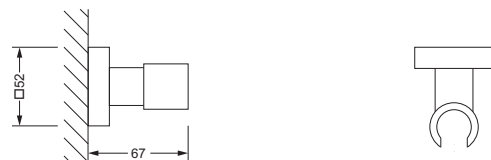


626.13.155



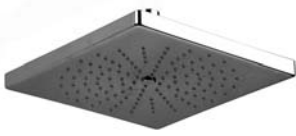
### Wand-Brausehalter

- mit Rosette 52 mm
- zur Aufnahme der Handbrause



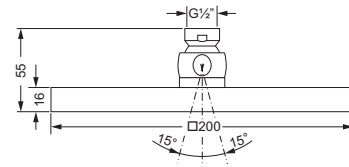
649.13.220

## Brausen



### Regenbrause 1/2", 200 mm

- Ausführung ganz in Metall
- Brausekopf schwenkbar
- Anti-Kalk-System
- **ohne Wandarm**

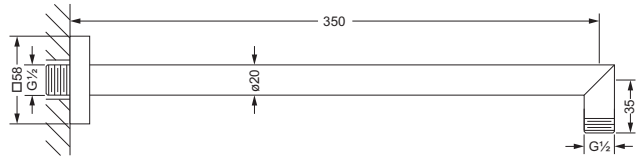


649.13.970



### Wandarm 1/2"

- Ausladung 350 mm
- ø20 mm
- empfohlen für Regenbrause **649.13.970**



649.13.785

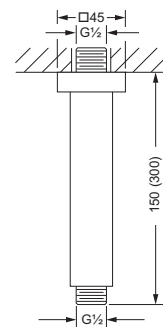


### Deckenanbindung 1/2"

- **649.13.771**
- Länge 150 mm
- empfohlen für Regenbrause **649.13.970**

### Deckenanbindung 1/2"

- **649.13.772**
- Länge 300 mm
- empfohlen für Regenbrause **649.13.970**

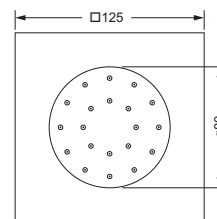


649.13.771 649.13.772



### Seitenbrause 1/2"

- Rosette 125 x 125 mm, Wandmontage
- Brausekopf schwenkbar, 20°
- Anti-Kalk-System
- Ausführung Kunststoff



649.13.526

## Brausen



### Handbrause 1/2''

- Ausführung Metall
- Anschluss 1/2''
- Anti-Kalk-System

649.13.375



### Handbrause 1/2''

- Ausführung Kunststoff
- Anschluss 1/2''
- Anti-Kalk-System

649.13.380

